

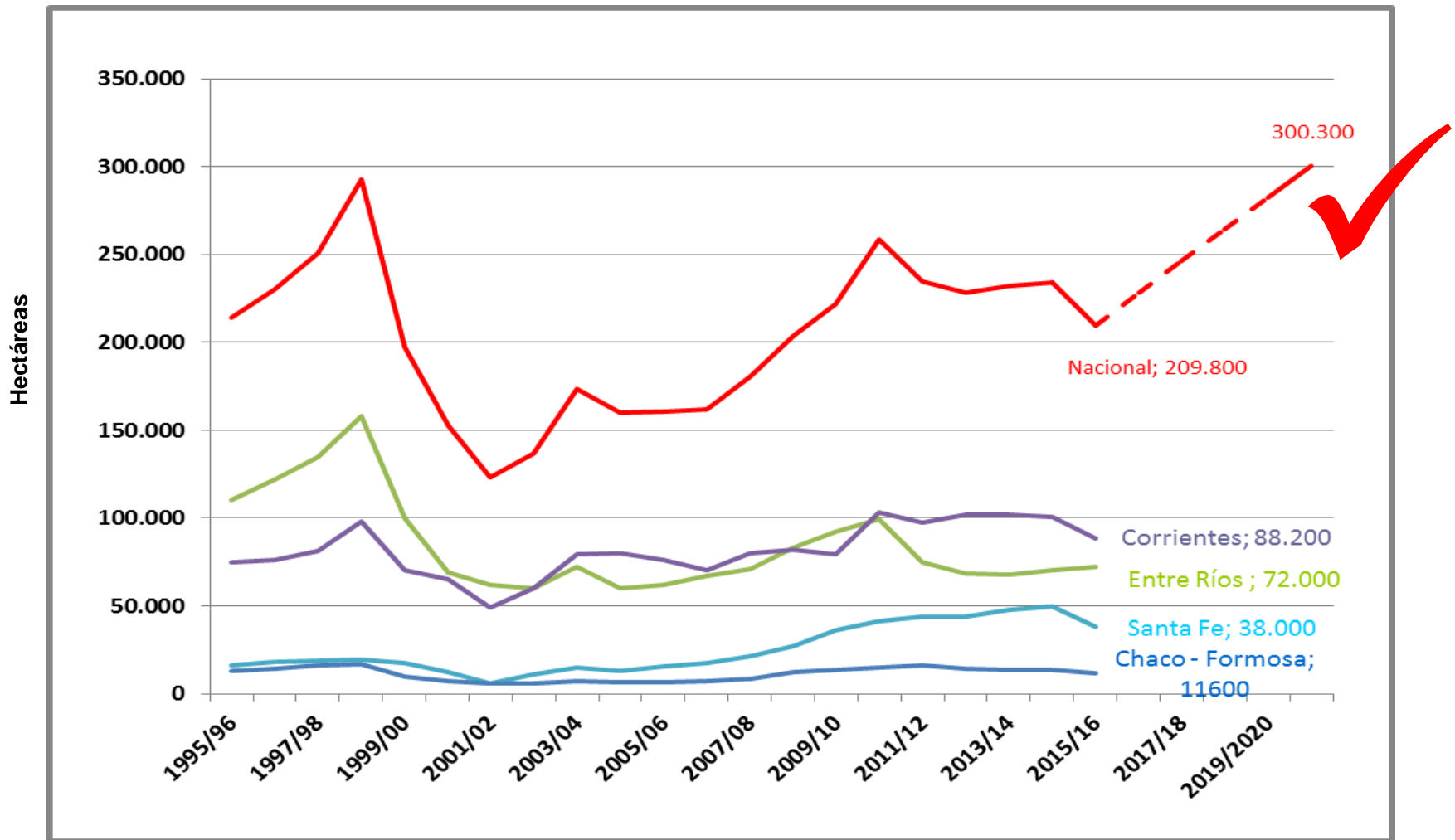


**Situacion de la Cadena Arroceras  
26 de Febrero San Celestino**

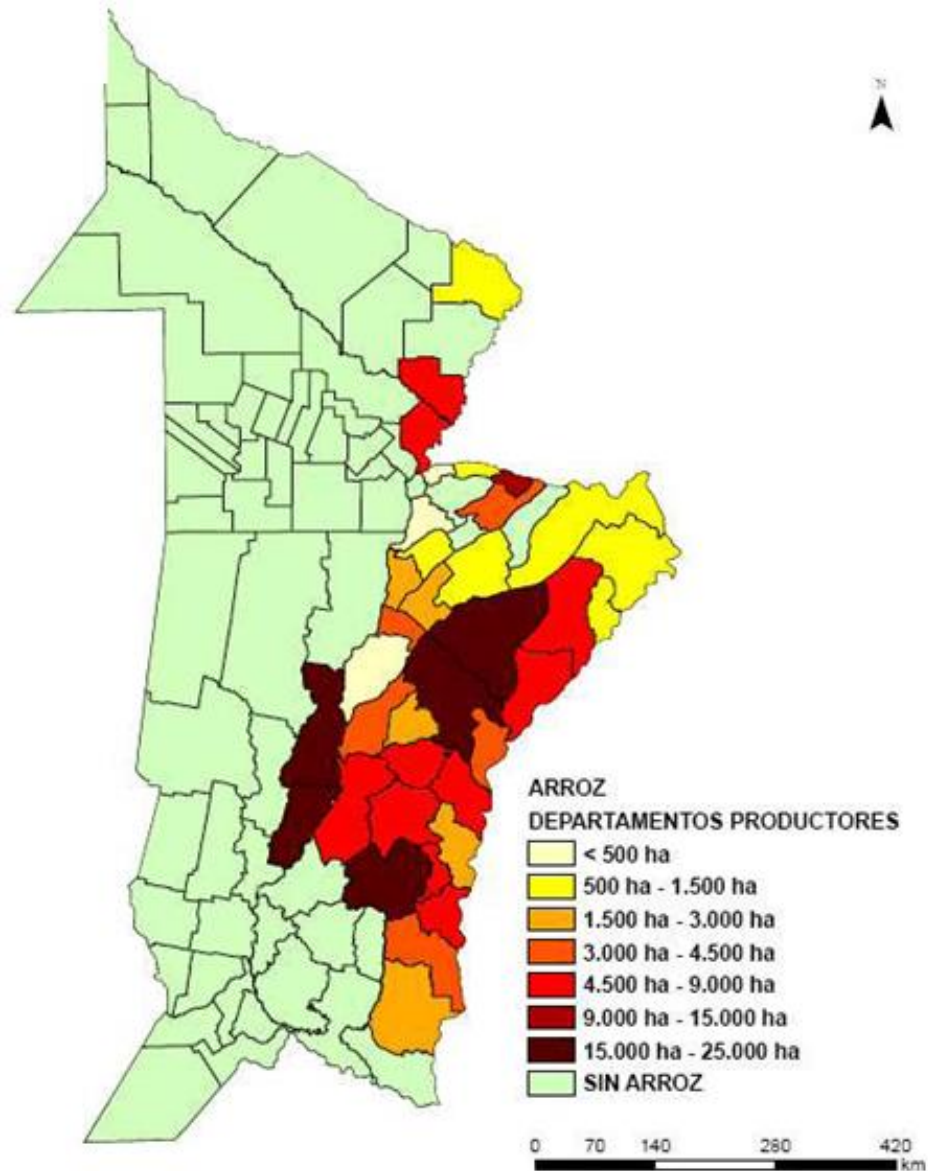
# CADENA DEL ARROZ



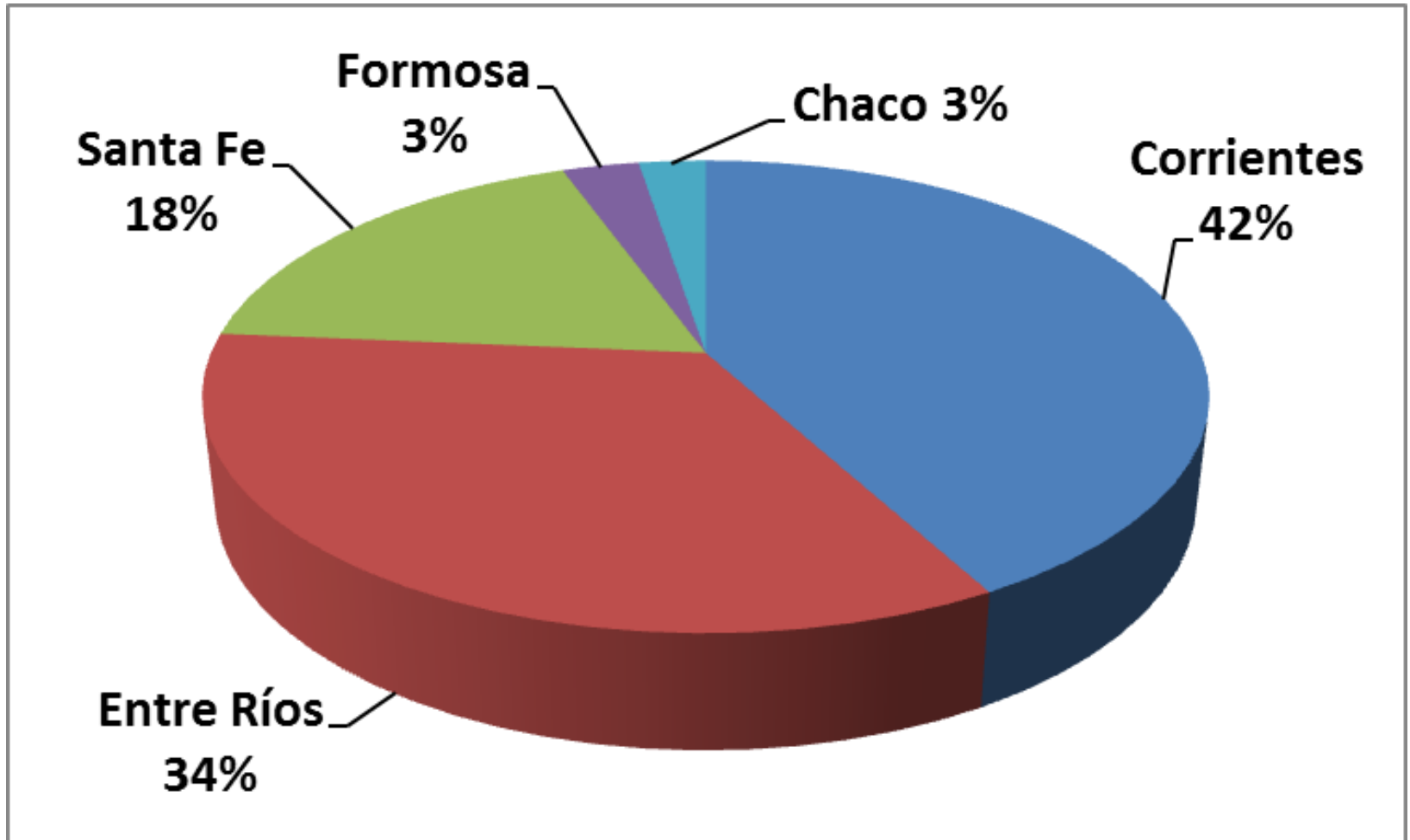
# EVOLUCIÓN SUPERFICIE SEMBRADA



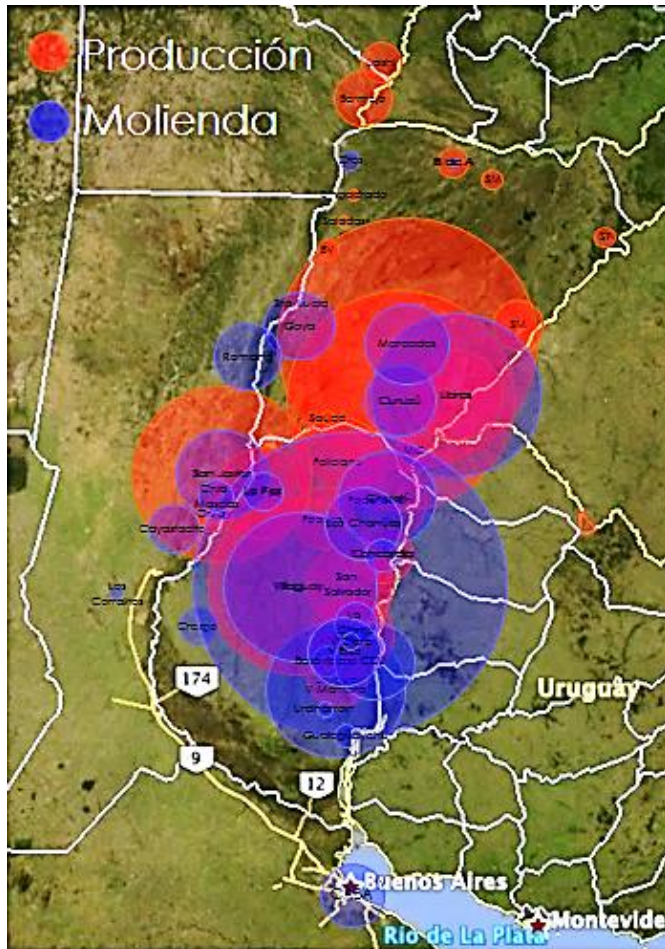
# LOCALIZACION DEL CULTIVO



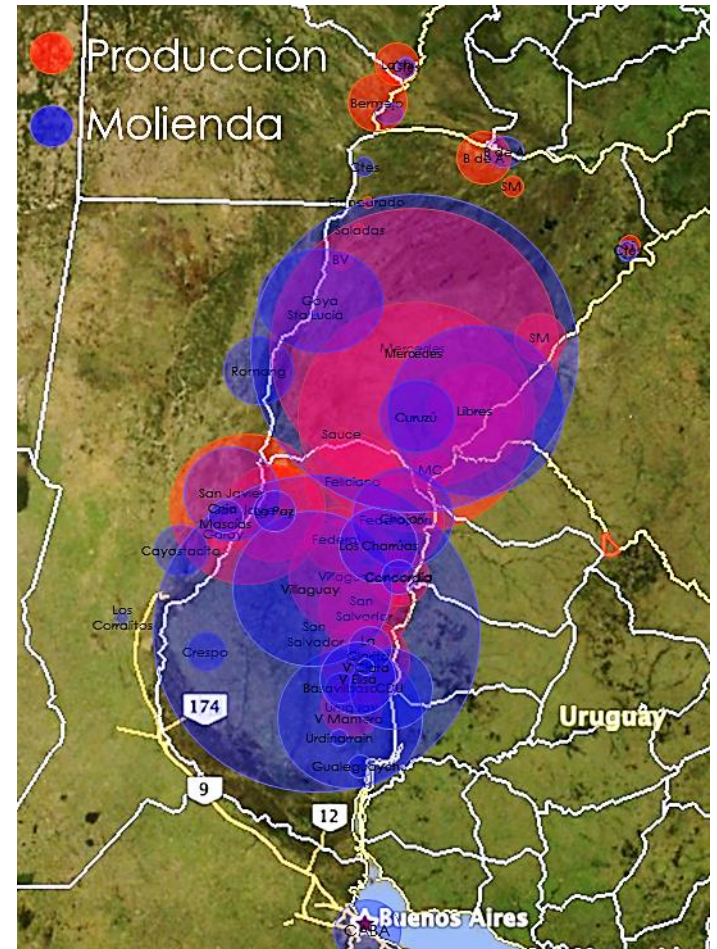
# PARTICIPACION POR PROVINCIA SUPERFICIE SEMBRADA 2015/16



# EVOLUCIÓN DE LA PRODUCCIÓN E INDUSTRIA ARGENTINA



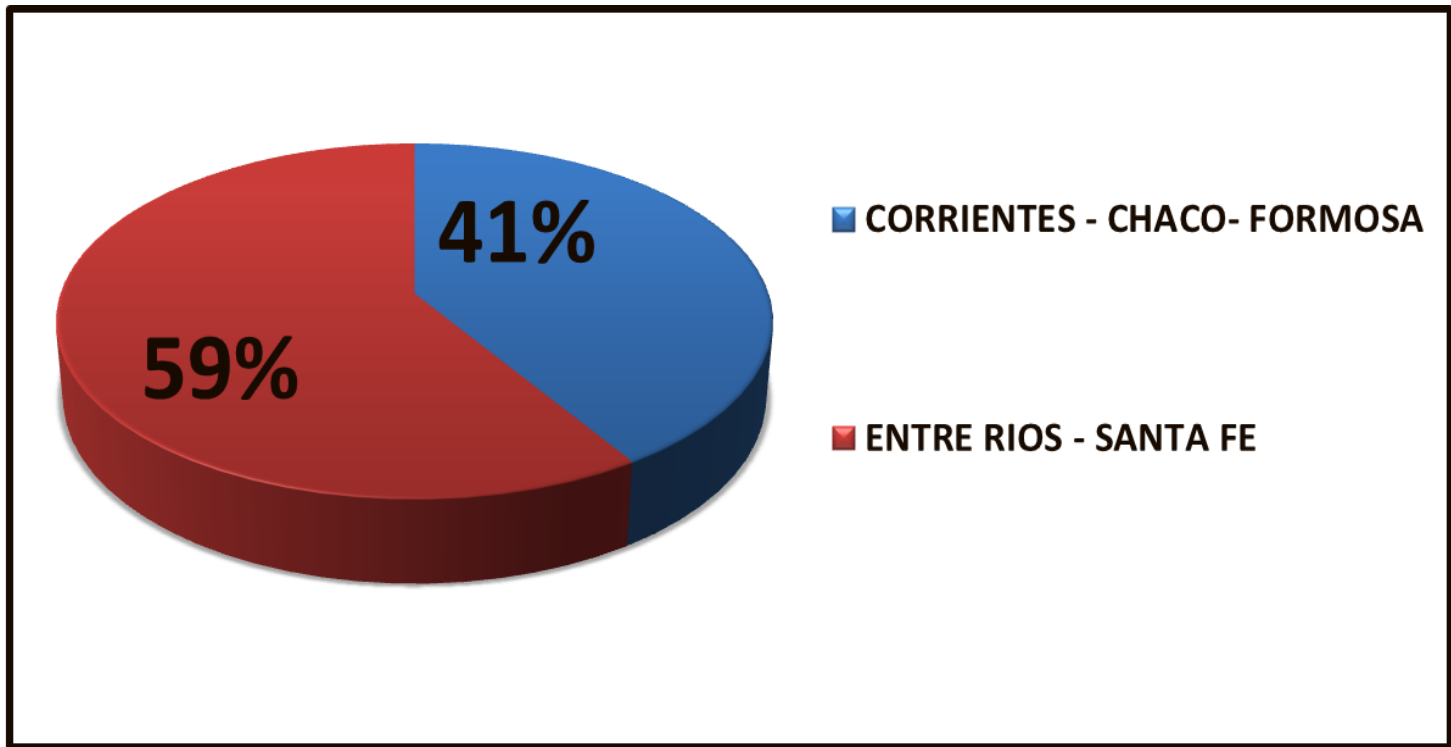
CAMPAÑA 2010/11



CAMPAÑA 2013/14

# CAPACIDAD MOLIENDA

**1.882.800** Tn/año  
Base cáscara



## Comparativo

14/15

15/16

Rinde Esperado		6.500	6.500
Precio de Venta	\$	2,00	2,10
Tipo de Cambio		8,7	15,3
<b>TOTAL INGRESOS</b>		<b>13.000</b>	<b>13.650</b>

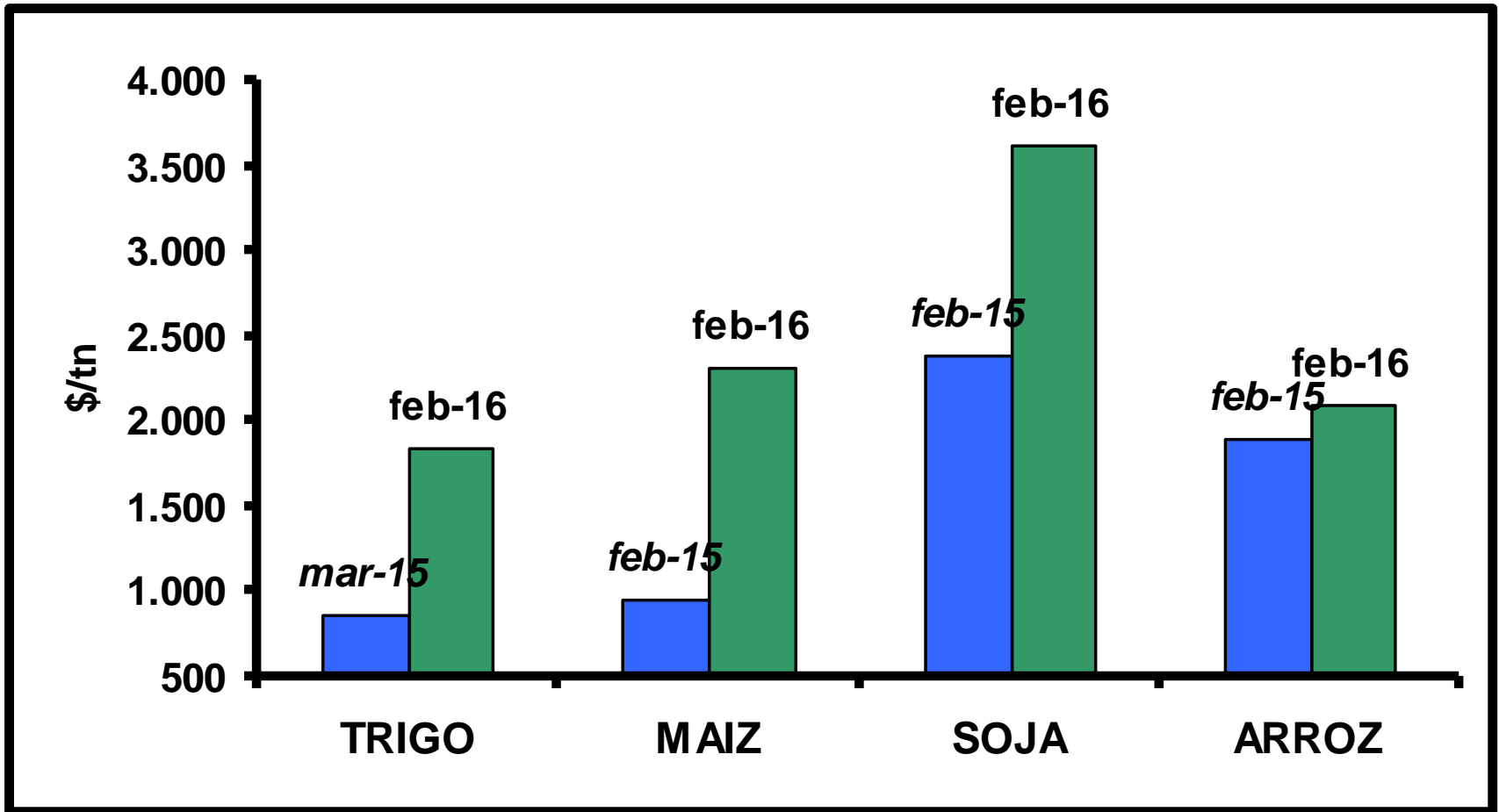
<b>EGRESOS</b>		<b>\$ por ha.</b>	<b>U\$s por ha.</b>
Labores 5 Utas (160\$)		1740	2.262
Personal		1044	1.378
Semilla Curada		613,1	674
Fertilizante		1905	2.667
Herbicidas		470	705
Insecticidas- Funguicidas		87	122
Aplicaciones		618	803
Riego		1043	1.304
<b>TOTAL Costos Insumos</b>		<b>7.520</b>	<b>9.915</b>



<b>Cosecha (750 kgrs./ha)</b>	<b>1500</b>	<b>1.575</b>
<b>Flete a Planta (12U\$/tn)</b>	<b>746</b>	<b>948</b>
<b>Secado (8%)</b>	<b>1040</b>	<b>1.092</b>
<b>TOTAL Costos Pos cosecha</b>	<b>3.286</b>	<b>3.615</b>
<b>Total Gastos Directos</b>	<b>10.806</b>	<b>13.530</b>
<b>Rodados-Conservacion-Varios</b>	<b>305</b>	<b>396</b>
<b>Estructura - Administracion</b>	<b>435</b>	<b>566</b>
<b>TOTAL Indirectos</b>	<b>740</b>	<b>961</b>
<b>TOTAL COSTOS Campo Propio</b>	<b>11.546</b>	<b>14.491</b>
<b>Arrendamiento 1,200 Kgrs/ha</b>	<b>2400</b>	<b>2.520</b>
<b>TOTAL COSTOS</b>	<b>13.946</b>	<b>17.011</b>
<b>Res. Campo Arrendado</b>	<b>-1.163</b>	<b>-3.361</b>

<b>Campaña</b>	<b>14/15</b>	<b>15/16</b>
Rinde Esperado	6.500	6.500
Precio de Venta	\$ 2,00	2,10
Tipo de Cambio	8,7	15,3
<b>TOTAL Costos Insumos</b>	<b>7.513</b>	<b>9.915</b>
<b>TOTAL Costos Pos cosecha</b>	<b>3.350</b>	<b>3.615</b>
<b>TOTAL Indirectos</b>	<b>740</b>	<b>961</b>
<b>Arrendamiento 1,200 Kgrs/ha</b>	<b>2.400</b>	<b>2.520</b>
<b>TOTAL COSTOS</b>	<b>14.220</b>	<b>17.011</b>
<b>INGRESOS</b>	<b>13.000</b>	<b>13.650</b>
<b>Resultado sin costo financiero</b>	<b>-1.220</b>	<b>-3.361</b>

# Comparación con otros Cereales



# Desafíos Febrero 2015

- Rendimientos por ha.
- Tipo de cambio OK
- Quita de Retenciones OK
- Trabajo en de cadena
- Año bisagra

# Soluciones a Mediano Plazo

## Política:

- Crear condiciones permanentes de competitividad productiva/industrial.

## Instrumentos:

- Reparación integral de vía de ferrocarril hasta Mercedes – Corrientes (80 km).
- Reconstrucción del muelle del puerto Ibicuy (Entre Ríos).
- Profundizar hidrovía a puerto Concepción del Uruguay (ER)
- Ejecución de obras públicas para la electrificación de bombeos.
- Investigación y Transferencia de tecnología a pequeños y medianos productores.
- Revisión de la carga tributaria y del trámite de devolución de créditos fiscales de toda la cadena

# Soluciones a Corto Plazo

## Políticas:

- Plan de salvataje a pequeños y medianos productores menos 1.000 ha.
- Mejora de la competitividad comercial.

## Instrumentos:

- ANR para productores de menos de hasta 700 ha.
- Financiamiento post cosecha con garantía de Warrants , otorgado por BNA y Bancos provinciales, con tasas de interés subsidiadas por el Ministerio de Agroindustria.
- Financiamiento para reconstrucción de Capital de Trabajo a cuatro años de plazo y tasa de interés de la “línea productiva”.
- Compensación de flete terrestre a puerto.
- Apoyo de Cancillería para la promoción de exportaciones a países de Centroamérica, Medio Oriente (Irak, Irán), China, Europa y África Subsahariana.

- “Seguimos unidos y de pie con la esperanza puesta en el futuro”

• **Muchas Gracias**