



**Gobierno  
Provincial**  
Ministerio de Producción,  
Trabajo y Turismo



I B O N E  
CONICET  
U N N E

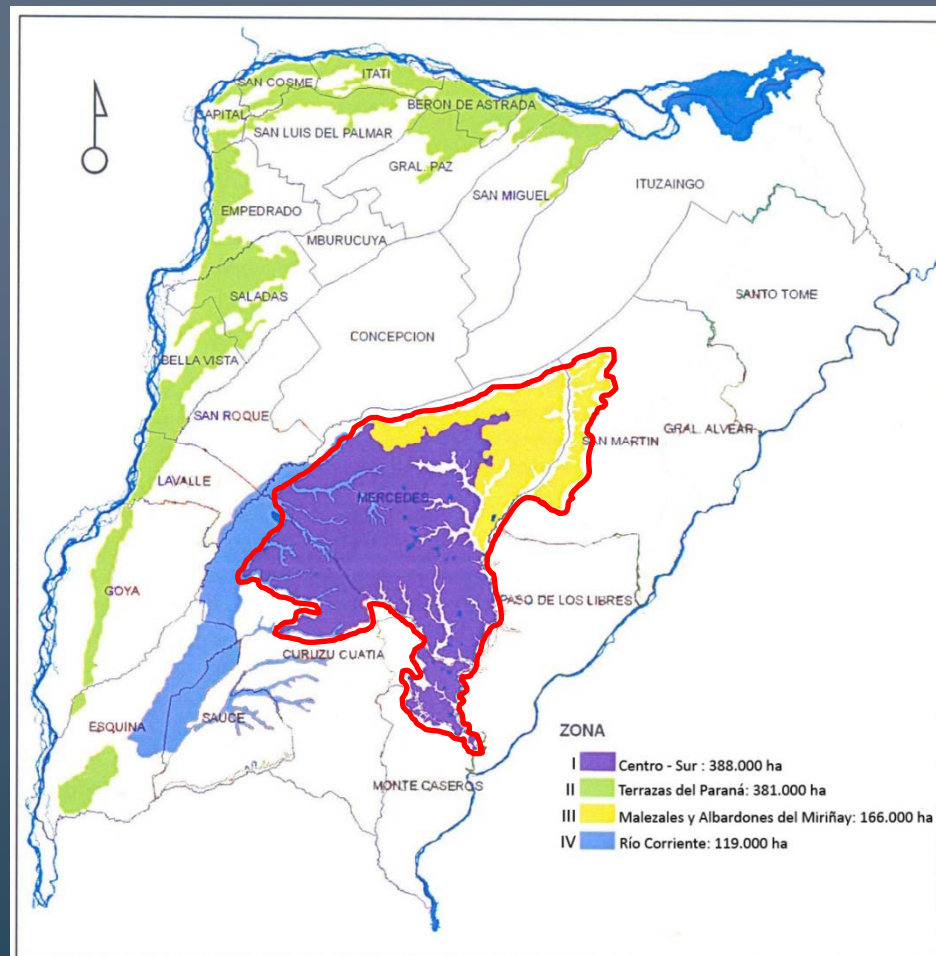
## Guía para la Identificación de Malezas del Cultivo de Arroz (*Oryza sativa* L.) en la Provincia de Corrientes

Rafael A. Lovato Echeverría – Ma. Gabriela López –  
Eduardo S. Leguizamón – Ricardo O. Vanni



2013

- Relevamientos en diferentes zonas productoras de la provincia
- Primer estudio de malezas que abarcó las zonas Centro – Sur y de Malezales y Albardones del Miriñay



*Mapa síntesis. Zonas de relevamiento (Adaptado de Ligier, 2008).*

*\*Las superficies corresponden a suelos aptos, moderadamente aptos y marginales.*

➤ Cultivo de plantas recolectadas en el campo

➤ Toma de fotografías digitales en diferentes estadios

*Eclipta alba* (L.) Hassk.  
Nombre vulgar: "Lanceta"



Plántula



Estado de 6 hojas



Planta adulta

➤ Presentación para cada especie de:

- ❖ descripción morfológica
- ❖ formas de propagación
- ❖ ciclo (anual, bianual, perenne) y fenología (época de floración - fructificación)
- ❖ distribución en zonas de relevamiento

➤ Se agregan con este trabajo nuevas familias botánicas y especies a las citadas para Argentina como malezas de arroz