

Pronóstico climático Sep-Nov 2016

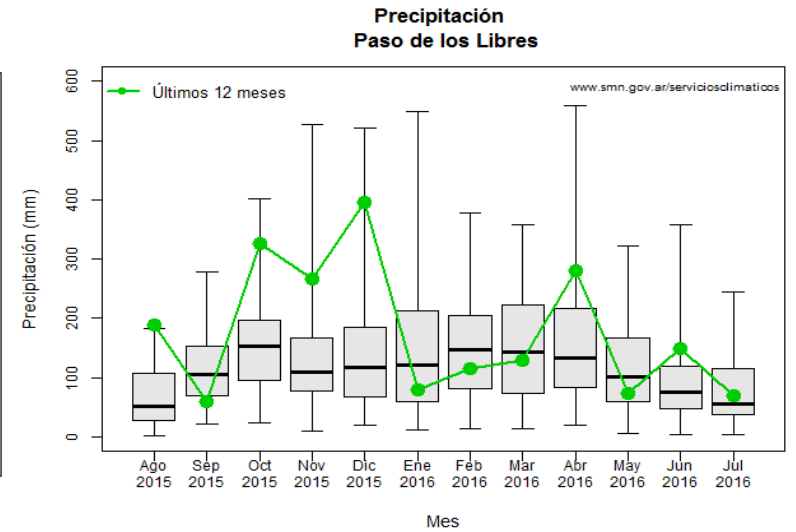
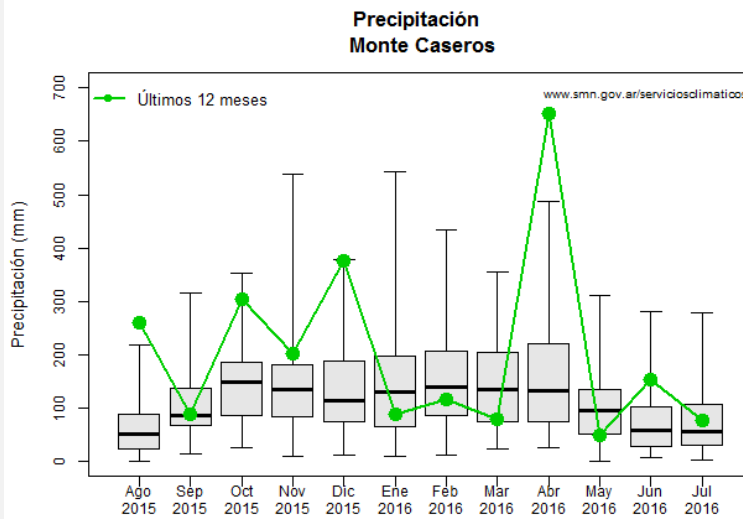
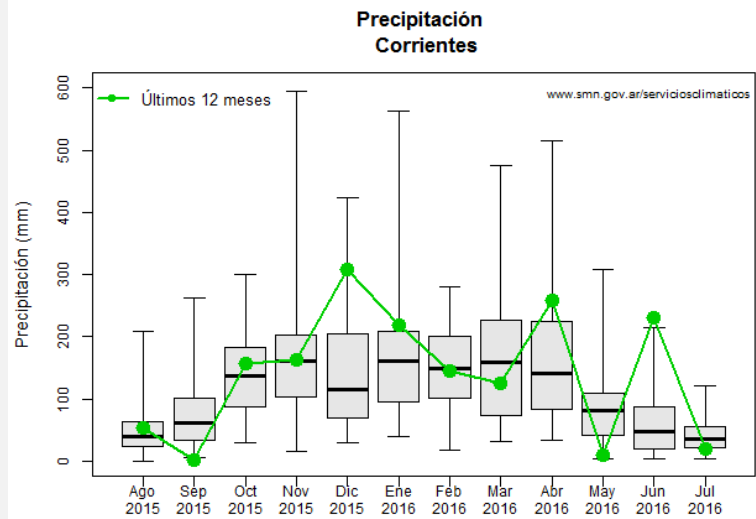
María de los Milagros Skansi
Servicio Meteorológico Nacional
mms@smn.gov.ar

Servicio
Meteorológico
Nacional

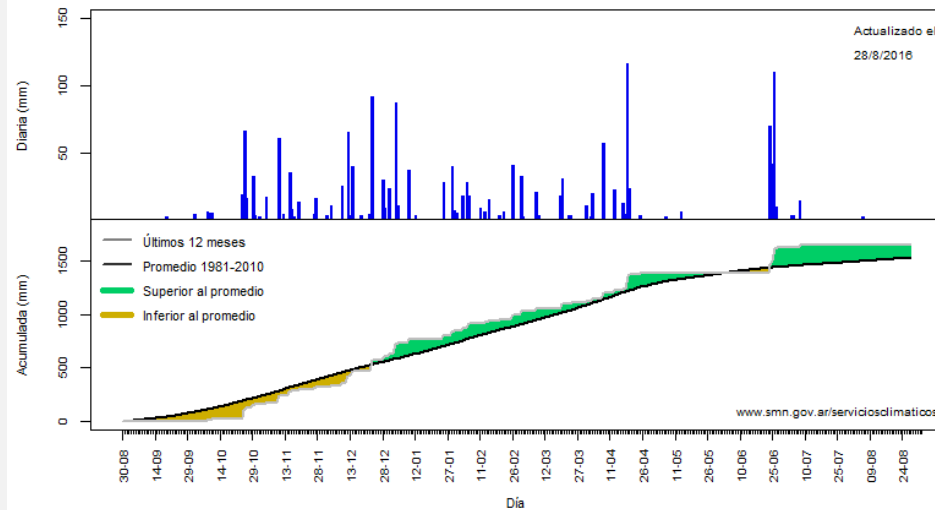


Situación actual

Precipitación

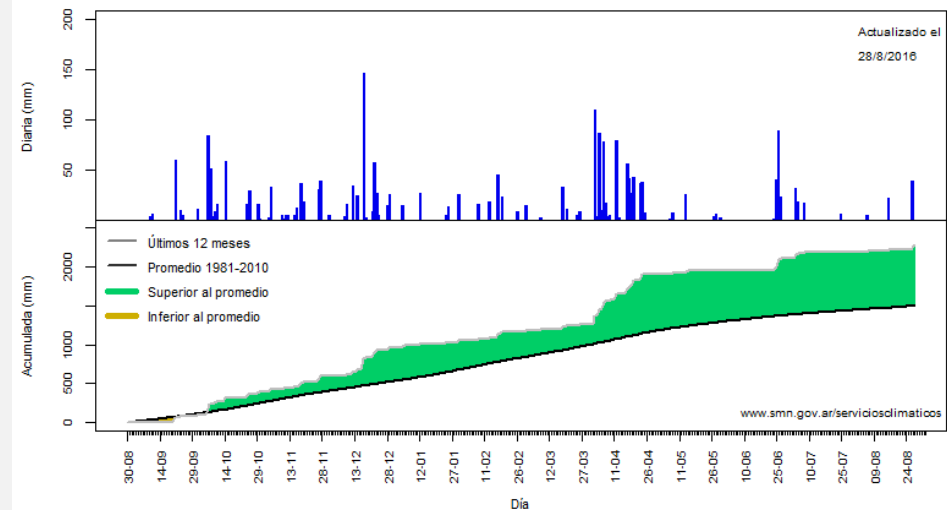


Precipitaciones Corrientes

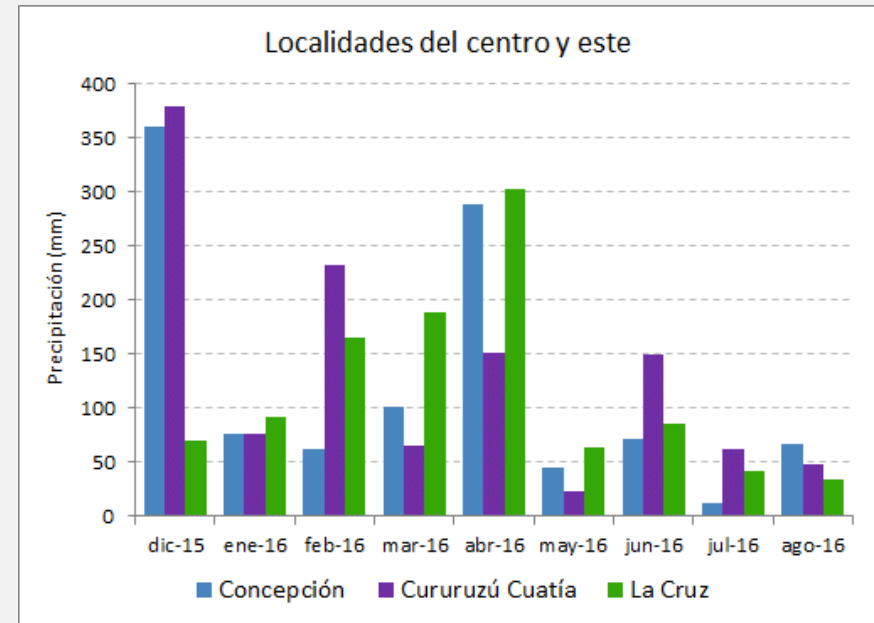
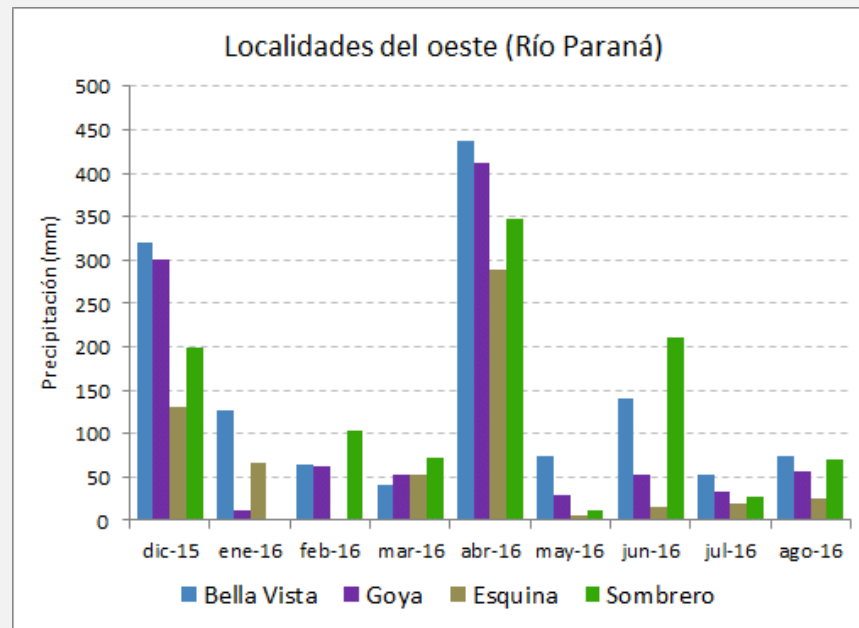
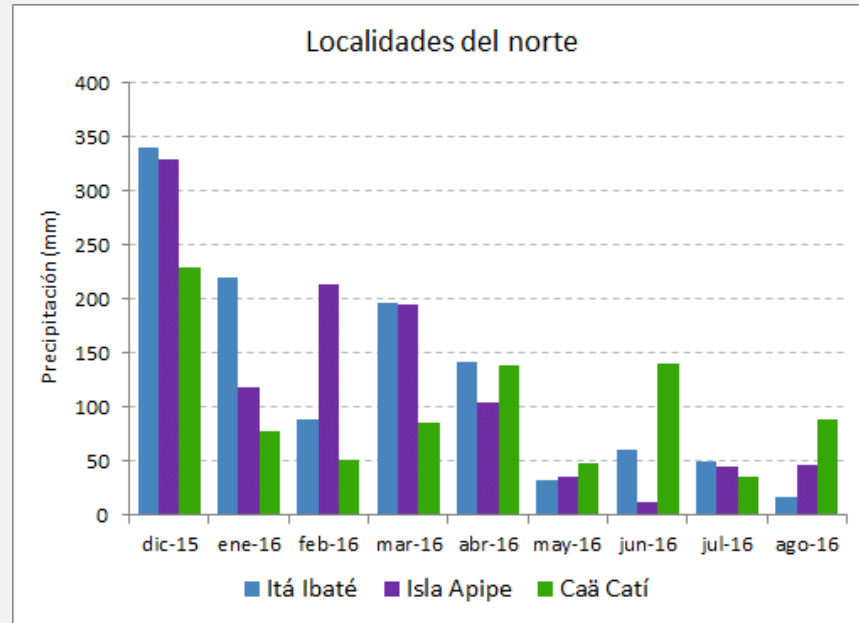


Mes

Precipitaciones Monte Caseros

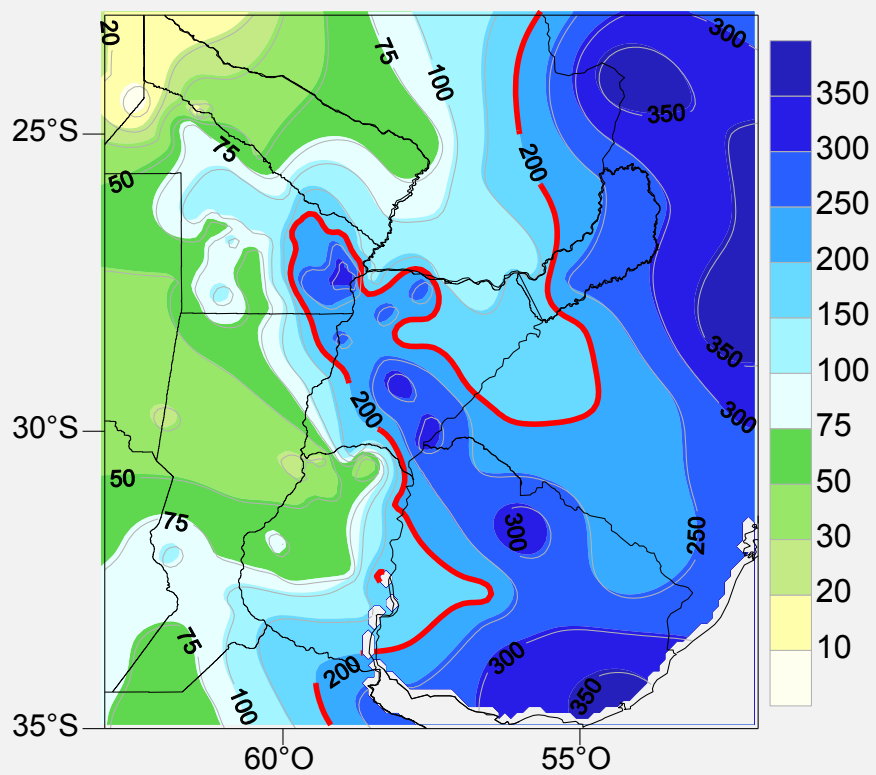


Precipitación

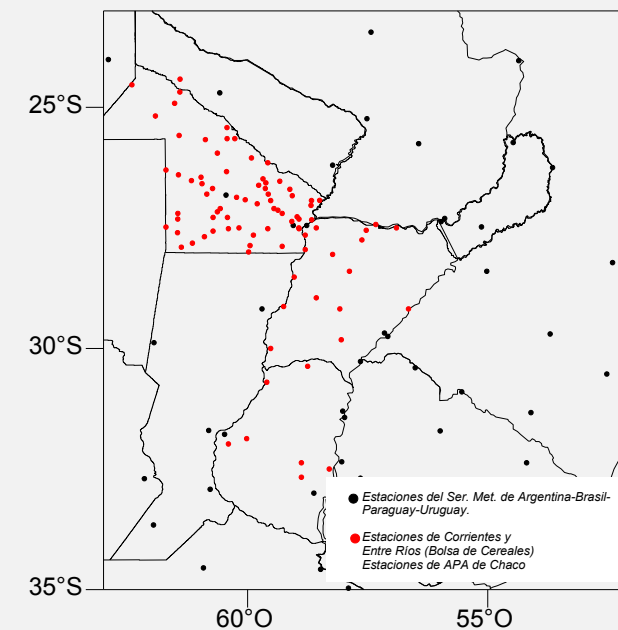
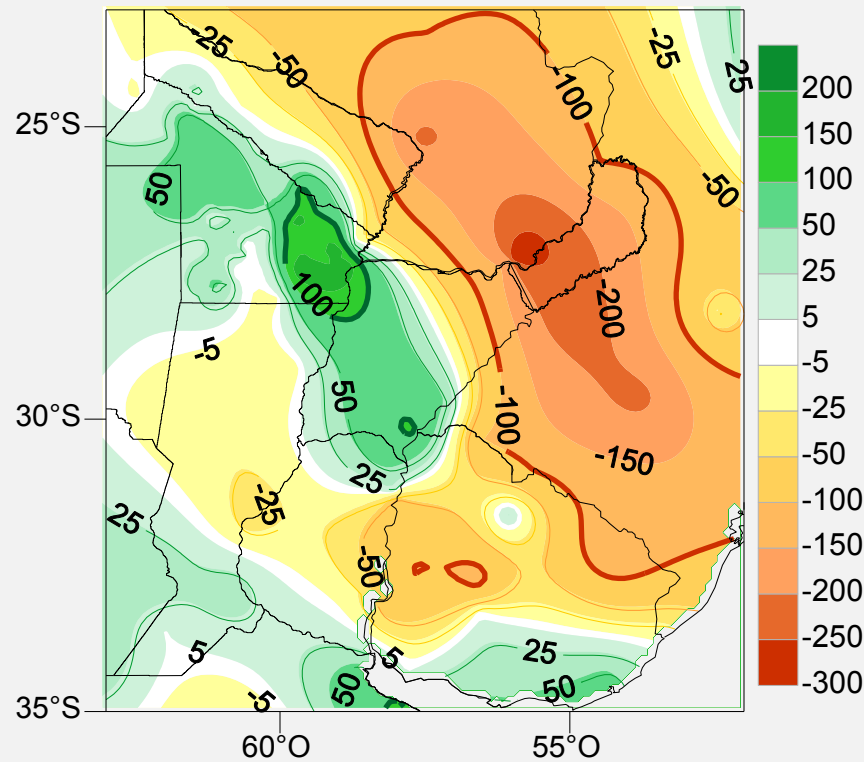


Precipitación Junio-Julio-Agosto 2016

Precipitación (mm)

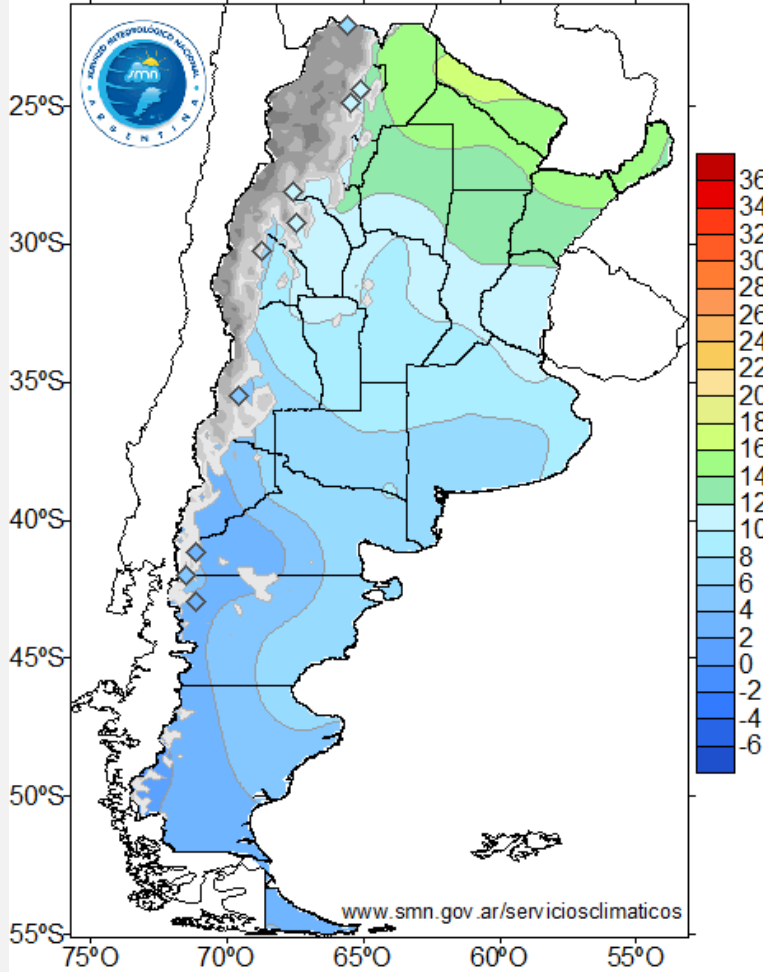


Anomalia de precipitación (mm)

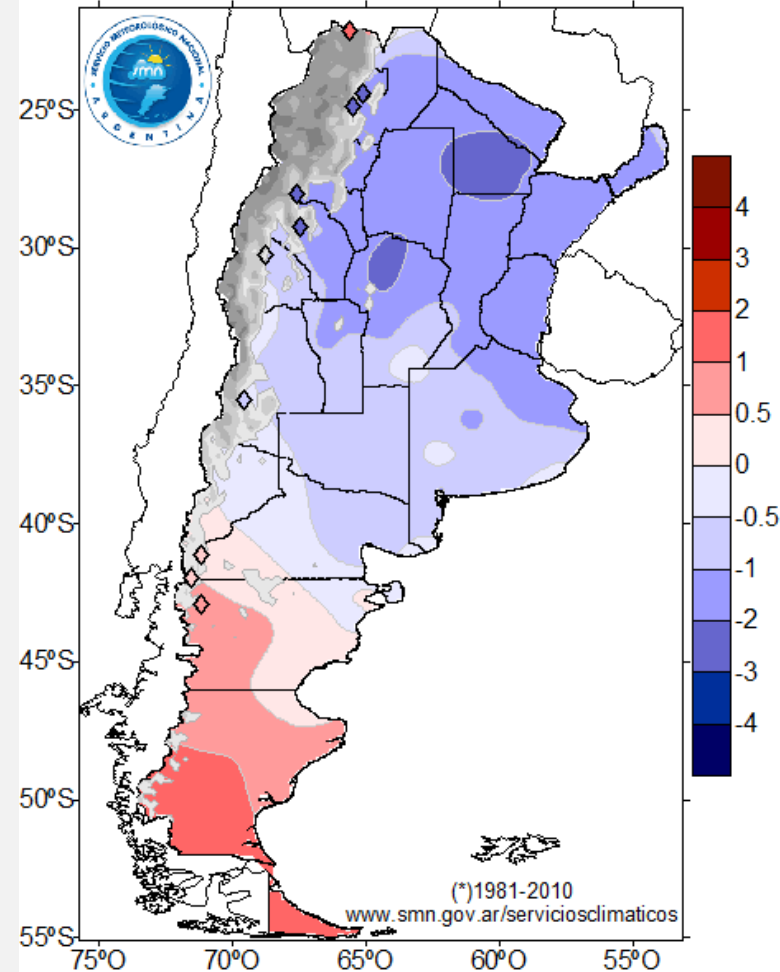


Temperatura

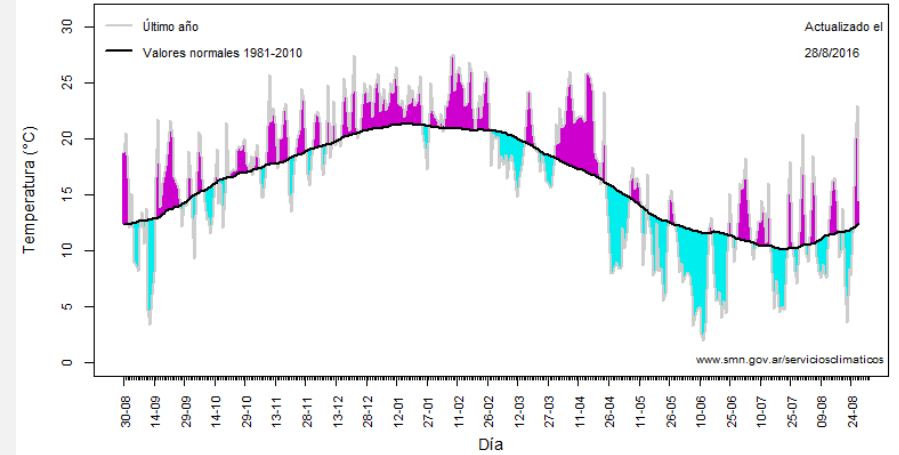
TEMPERATURA MEDIA (°C)
MAYO 2016 A JULIO 2016



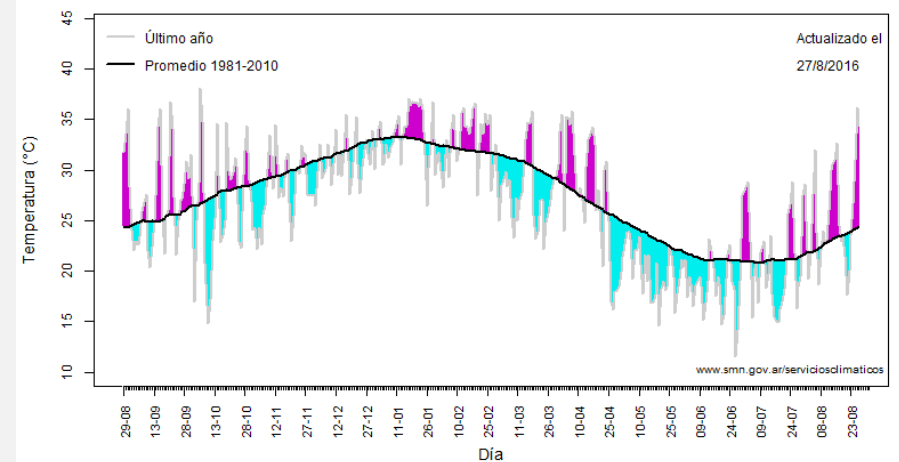
ANOMALIA* DE TEMPERATURA MEDIA (°C)
MAYO 2016 A JULIO 2016



Temperatura mínima
Corrientes



Temperatura máxima
Corrientes



Estado del suelo

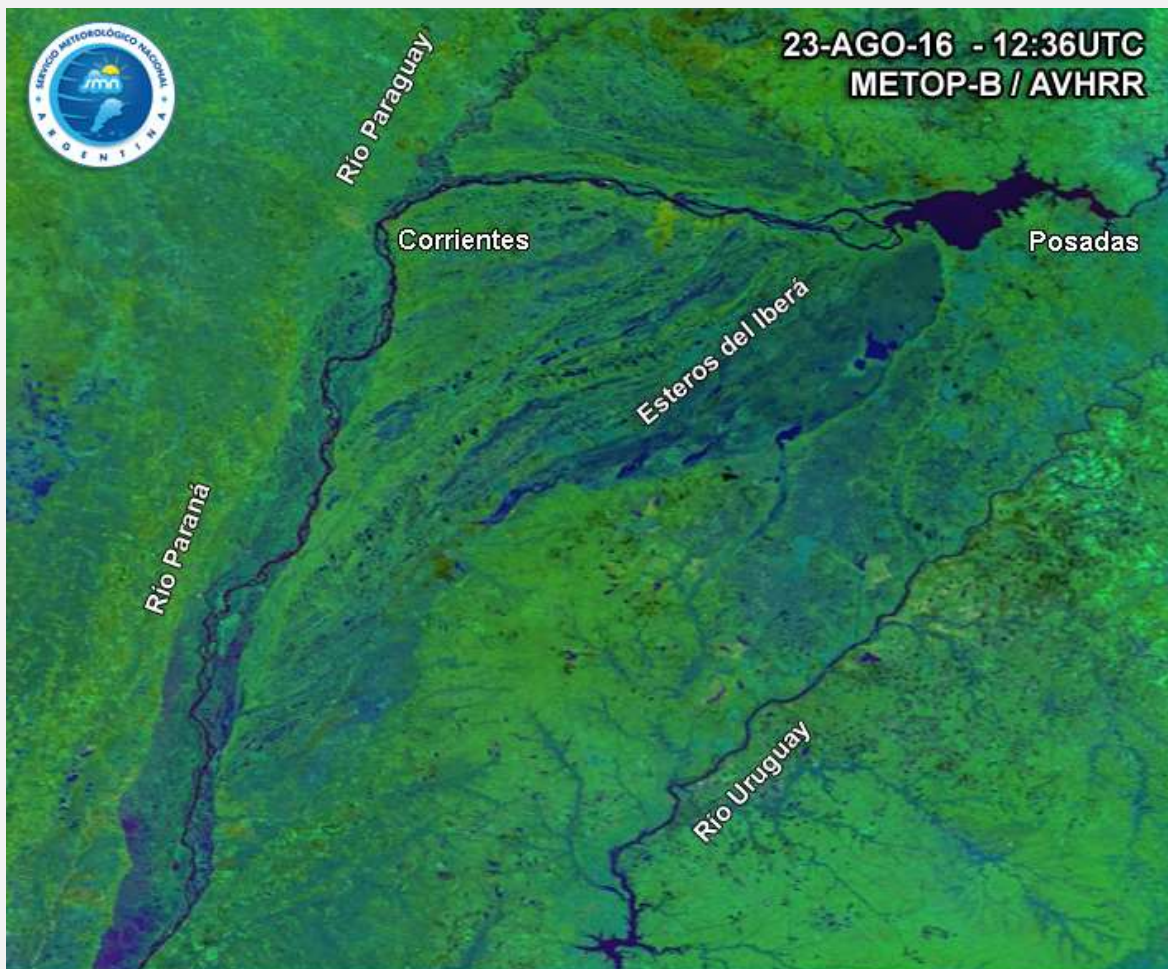
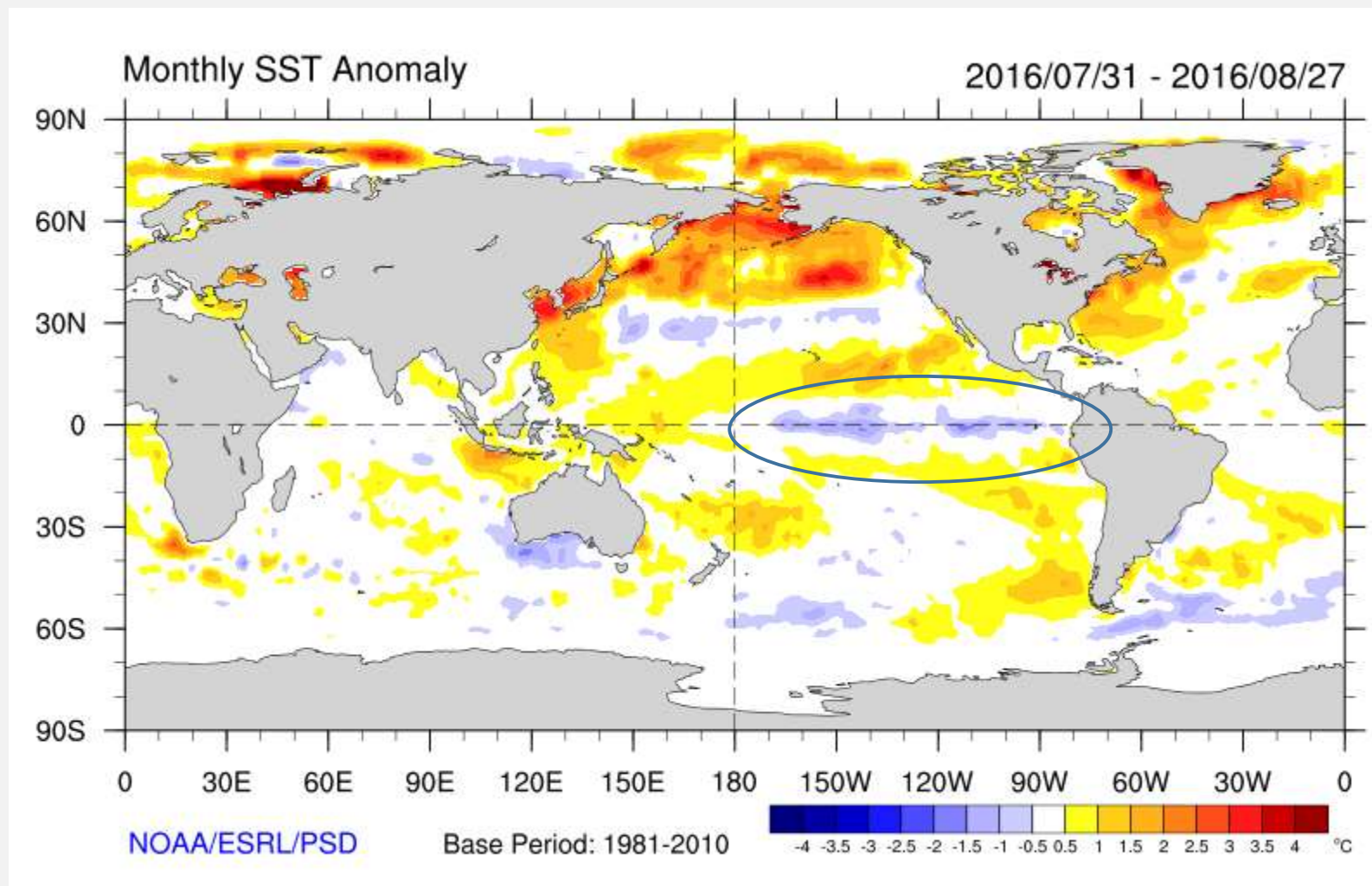


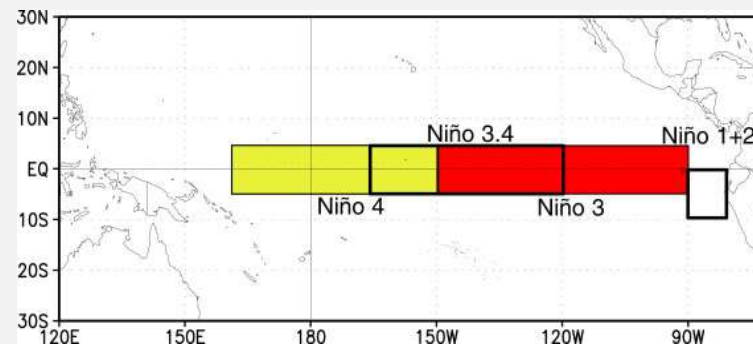
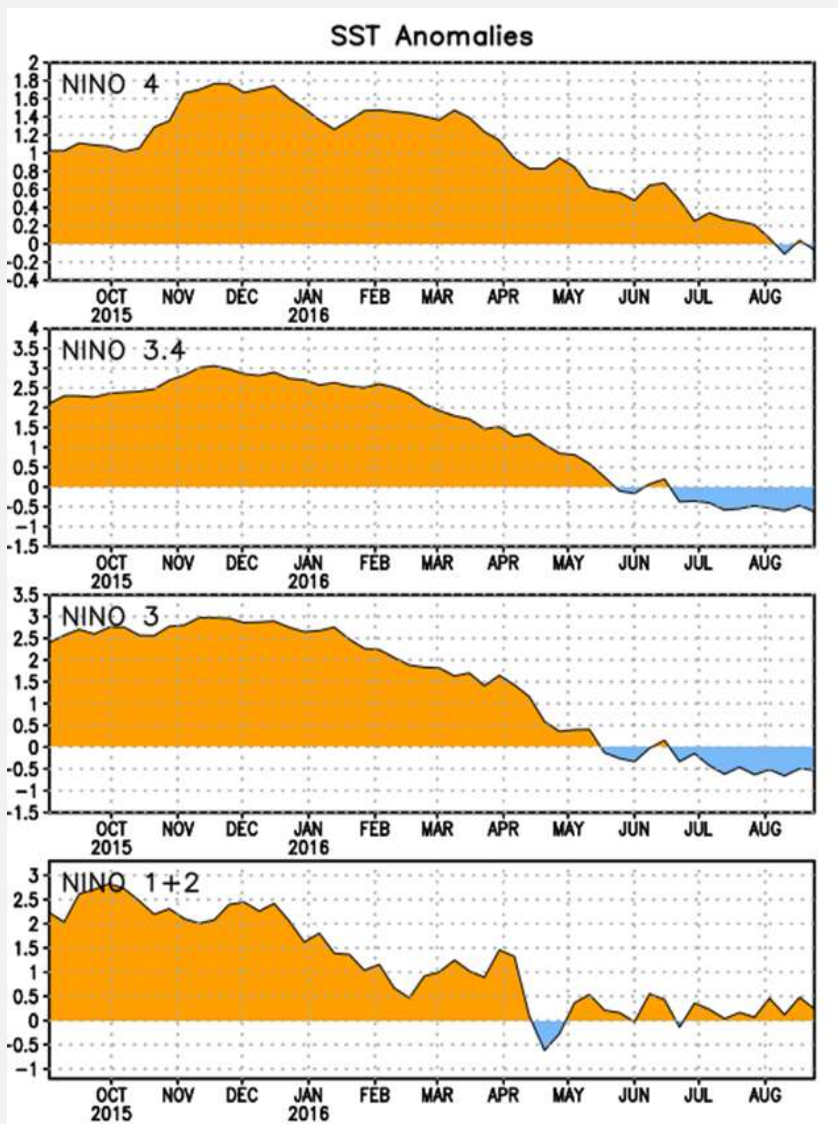
Imagen composición color en tres bandas (RGB 1-2-4). En la misma se puede observar en color azul brillante los ríos, lagunas y áreas anegadas. Los tonos de azul menos intensos, corresponden a distintos niveles de humedad del suelo.

Situación actual y pronóstico de la evolución del fenómeno El Niño – Oscilación del Sur

Anomalía Temperatura Superficie del Mar (TSM)



Anomalía Temperatura Superficie del Mar (TSM)



Anomalías última semana

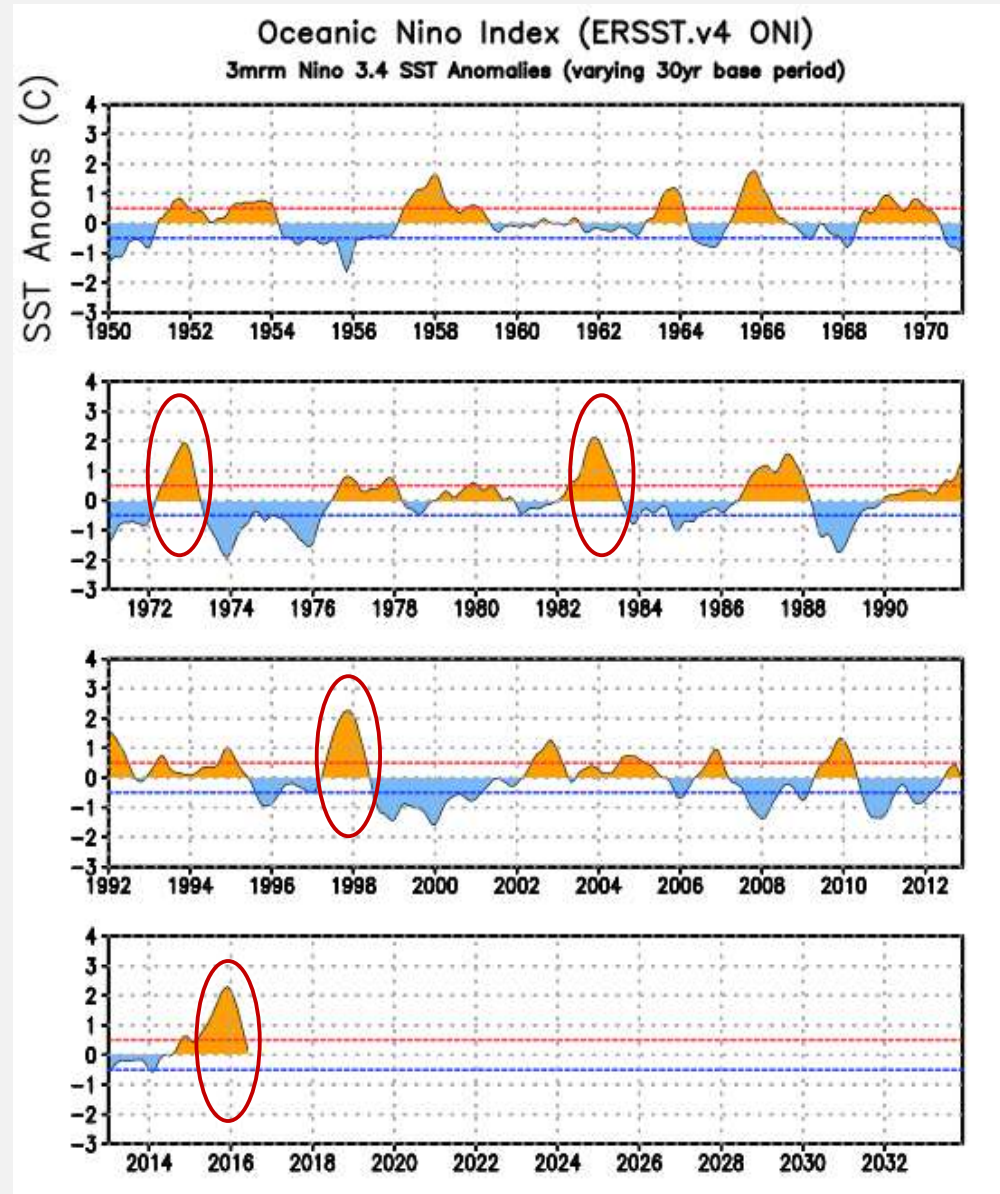
Niño 4 -0.1°C

Niño 3.4 -0.6°C

Niño 3 -0.5°C

Niño 1+2 +0.2°C

Indice Oceánico del Niño

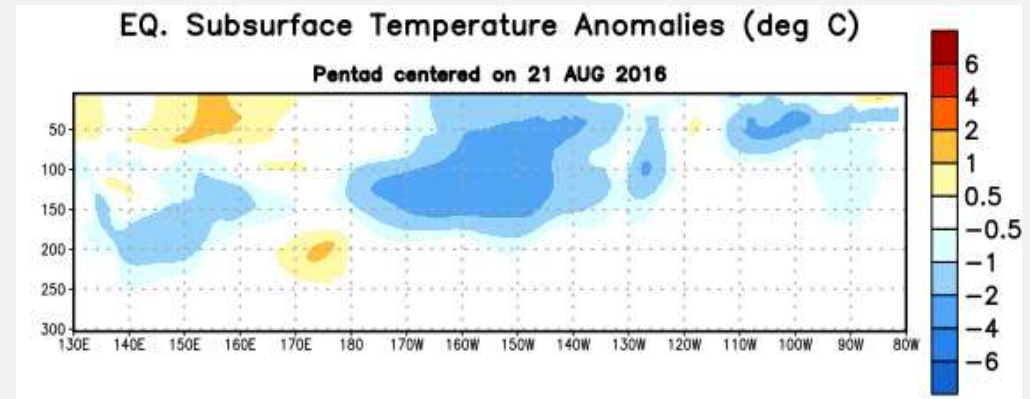
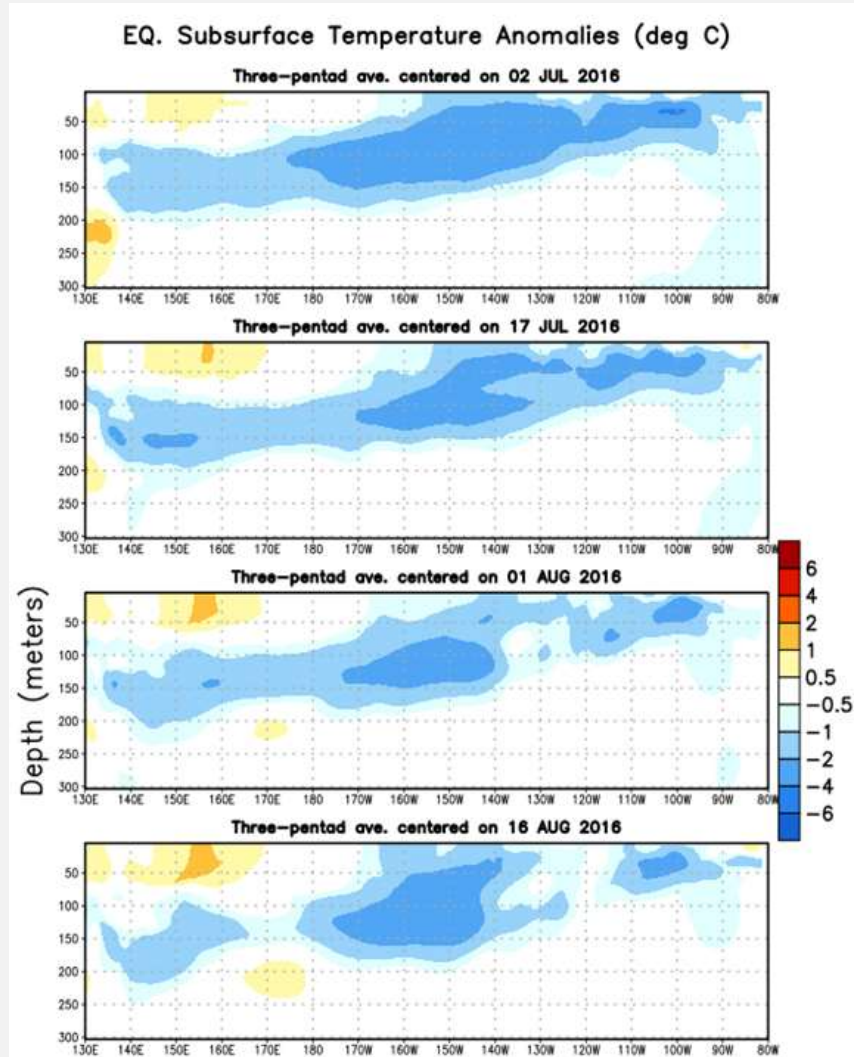


El Niño ↑

Neutral

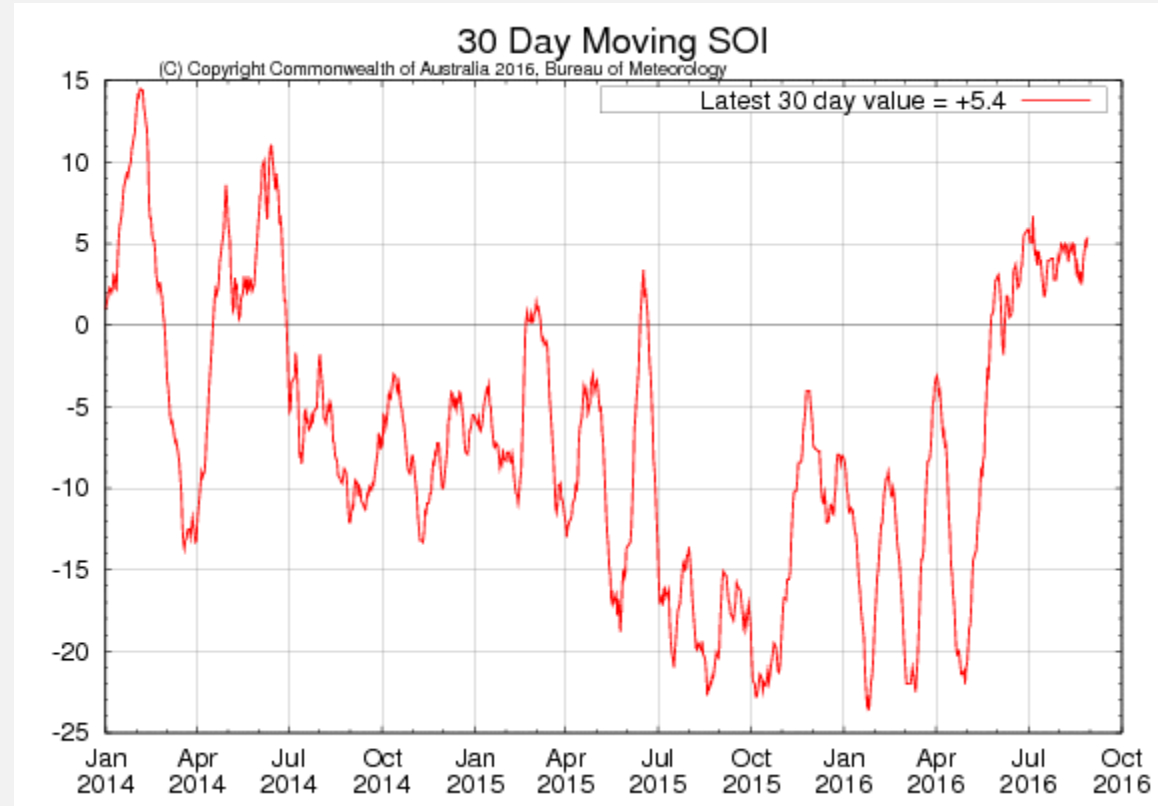
La Niña ↓

Corte sub superficial

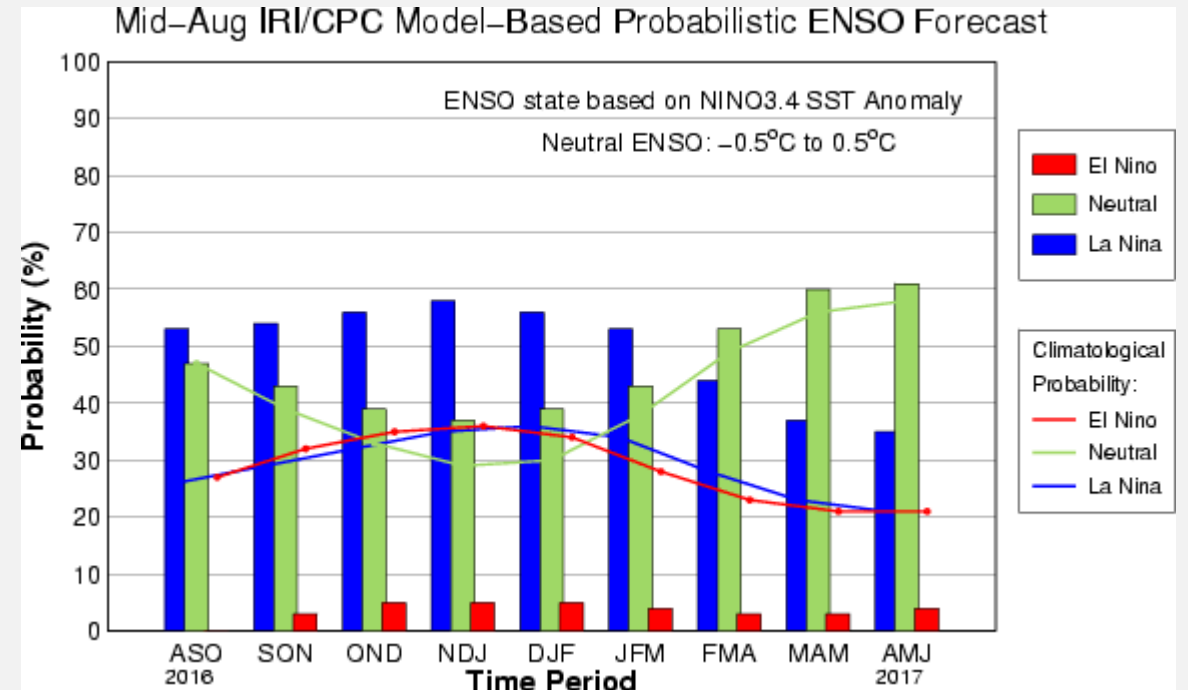
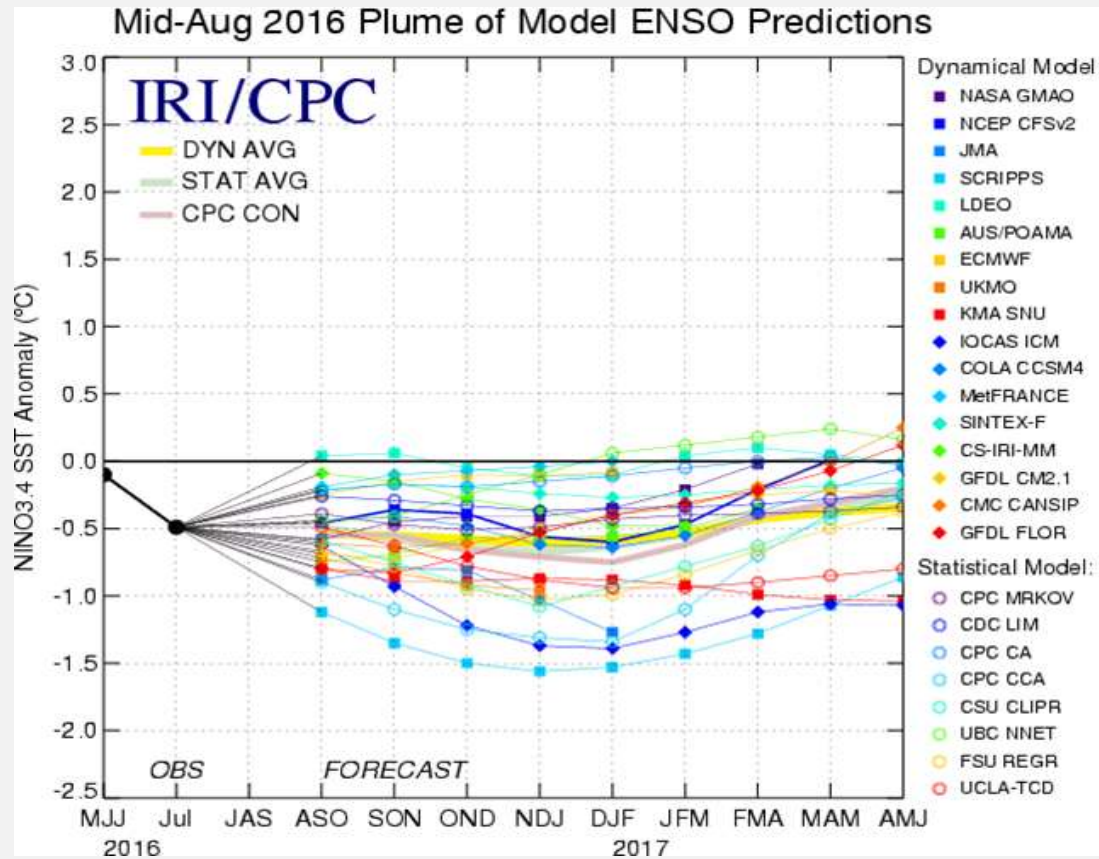


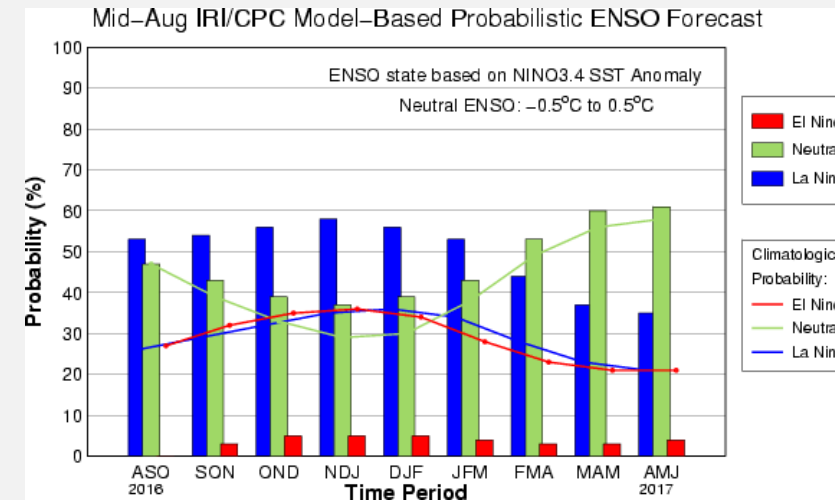
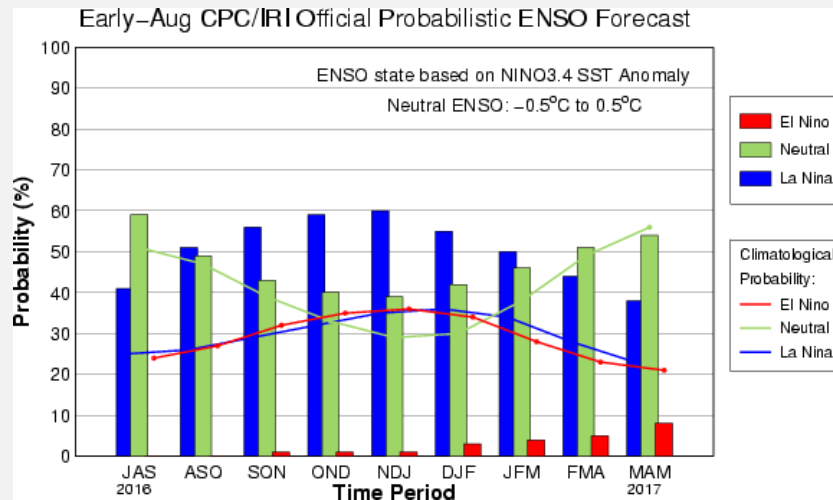
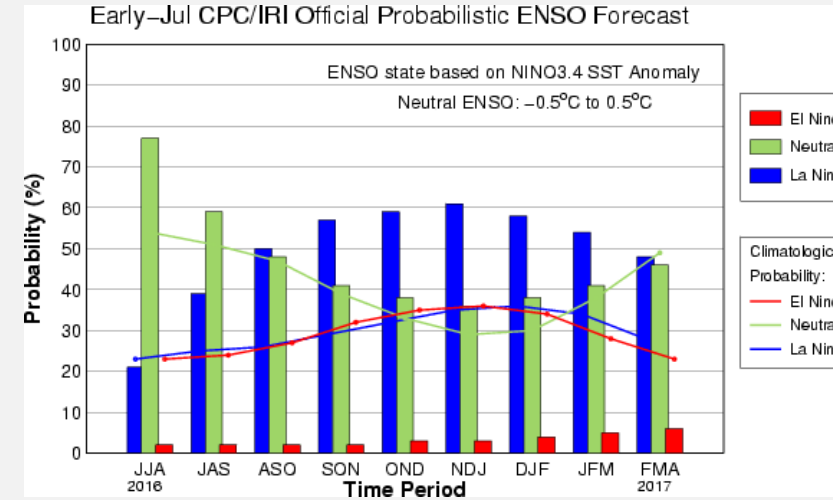
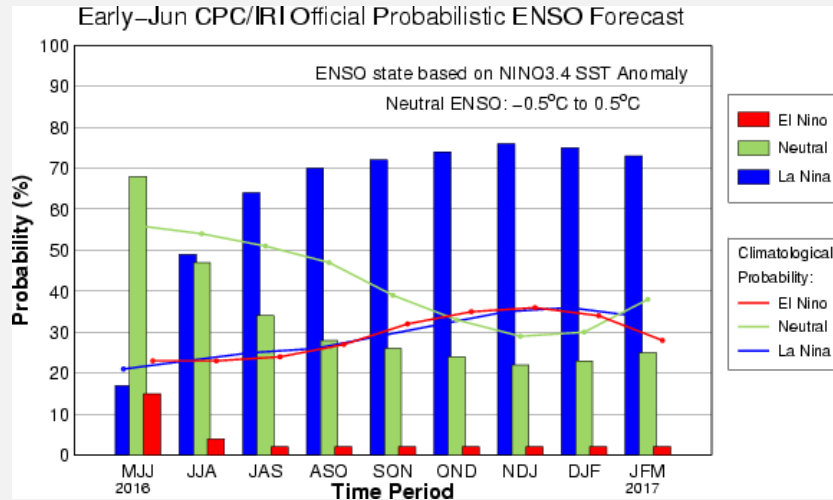
Fuente: Climate Prediction Center

Indice de oscilación del Sur

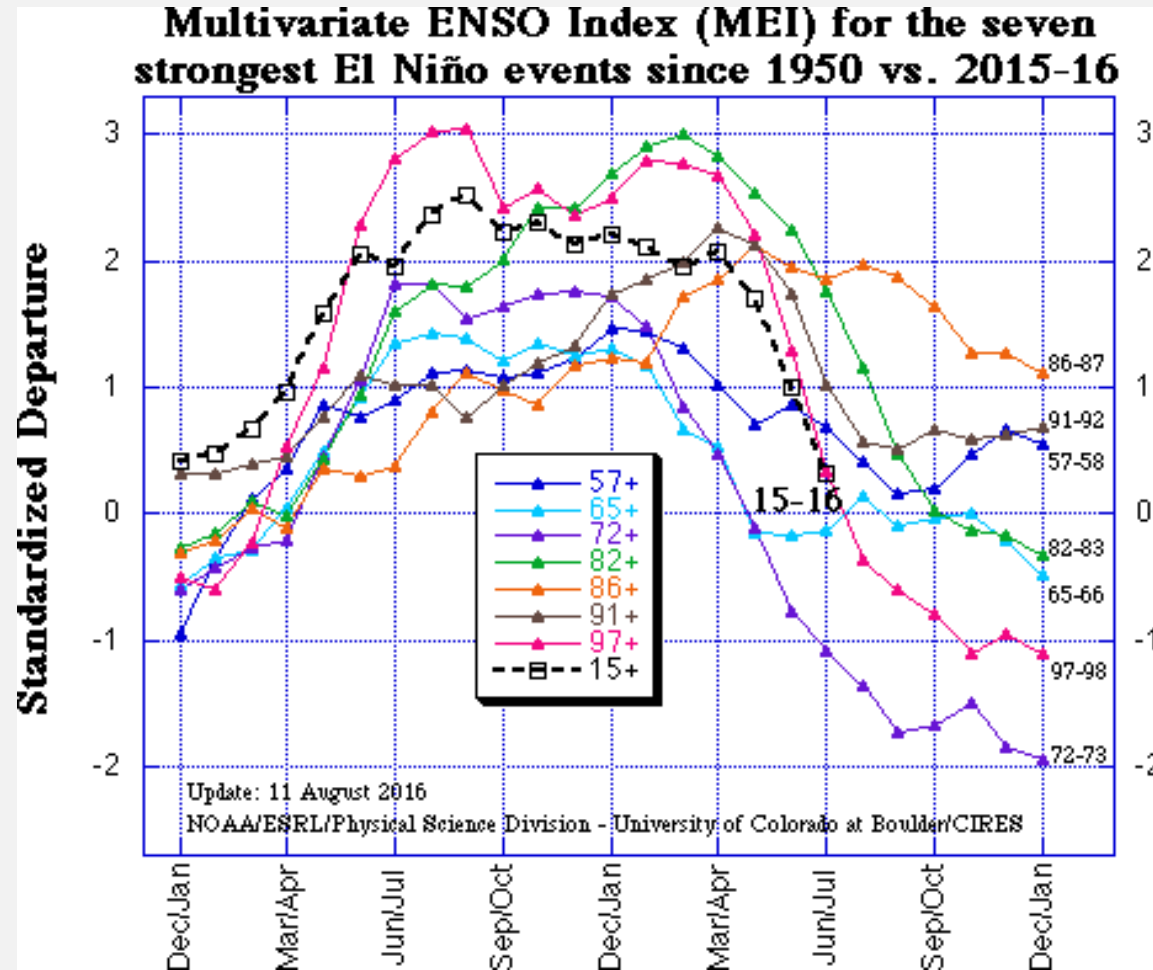


Pronóstico ENOS





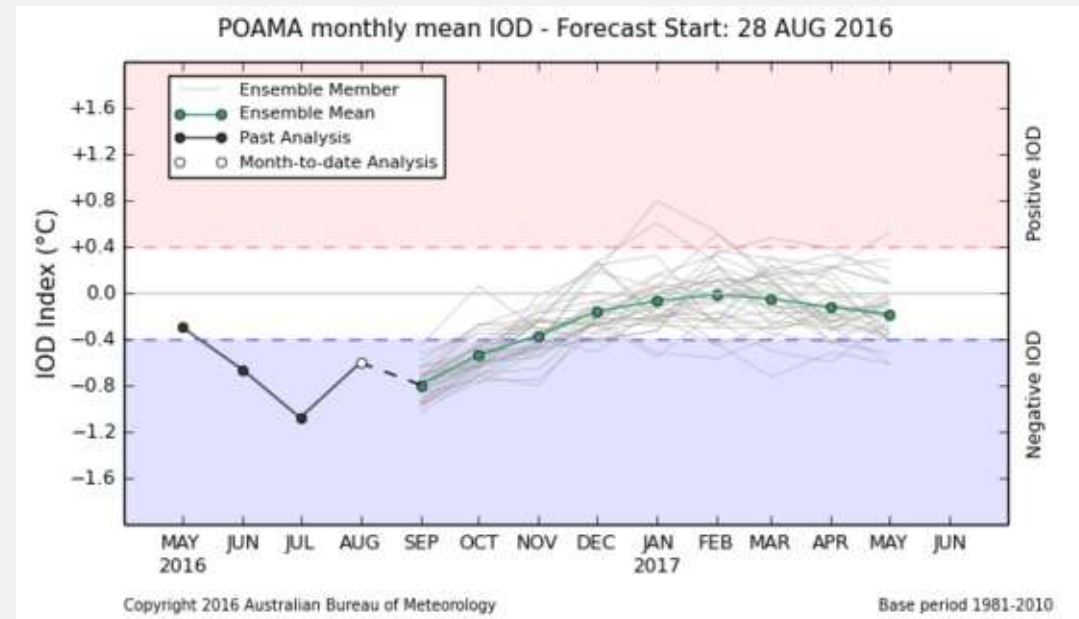
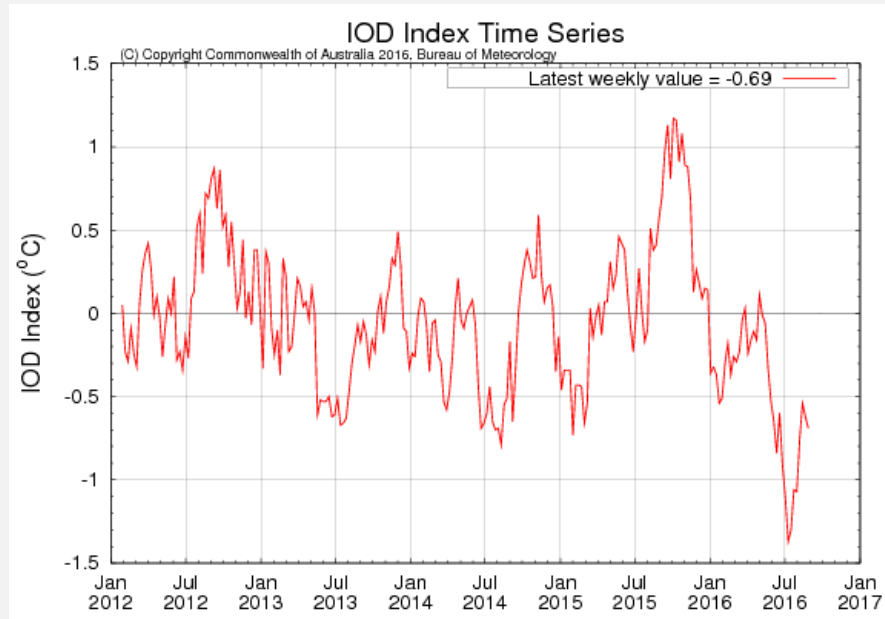
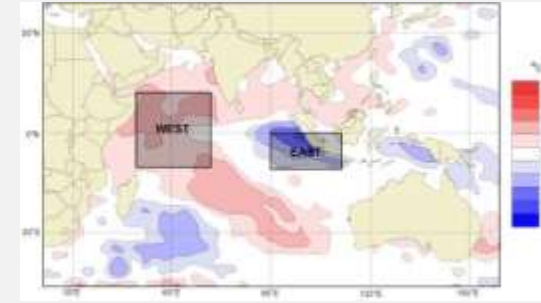
Indice multivariado ENOS



Resumen:

El fenómeno ENOS se encuentra en fase **Neutral**. Hay **probabilidad en torno al 55%** de una transición a una fase **Niña débil** durante la primavera.

Dipolo del Océano Índico

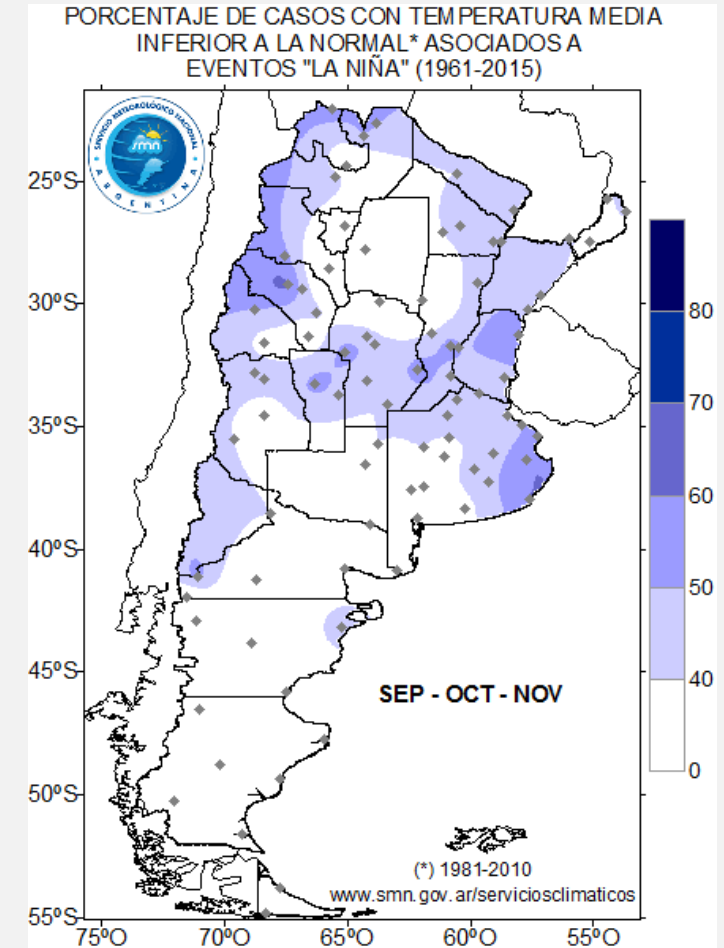
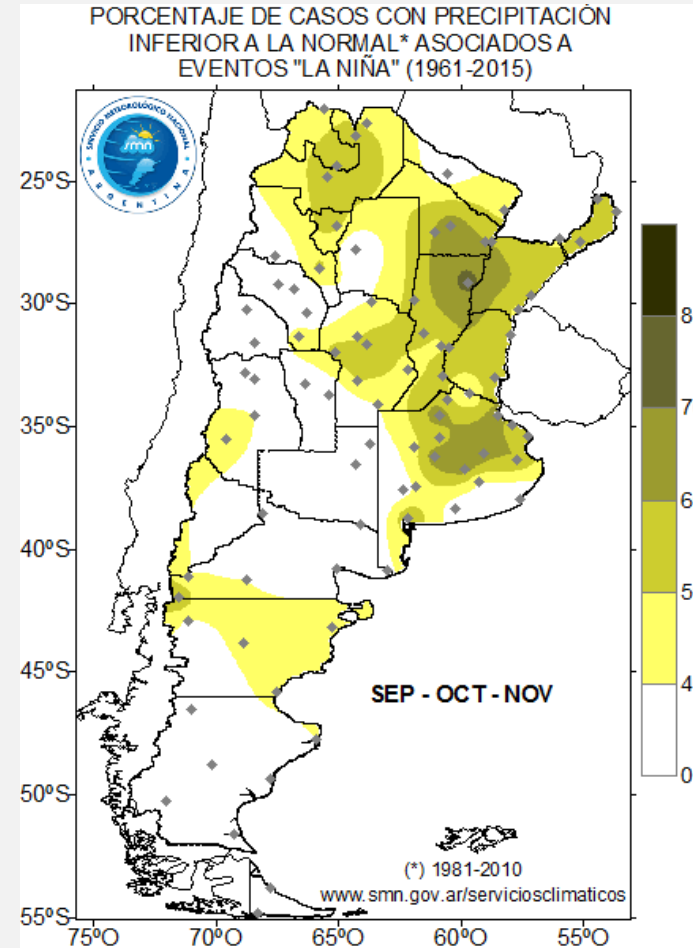
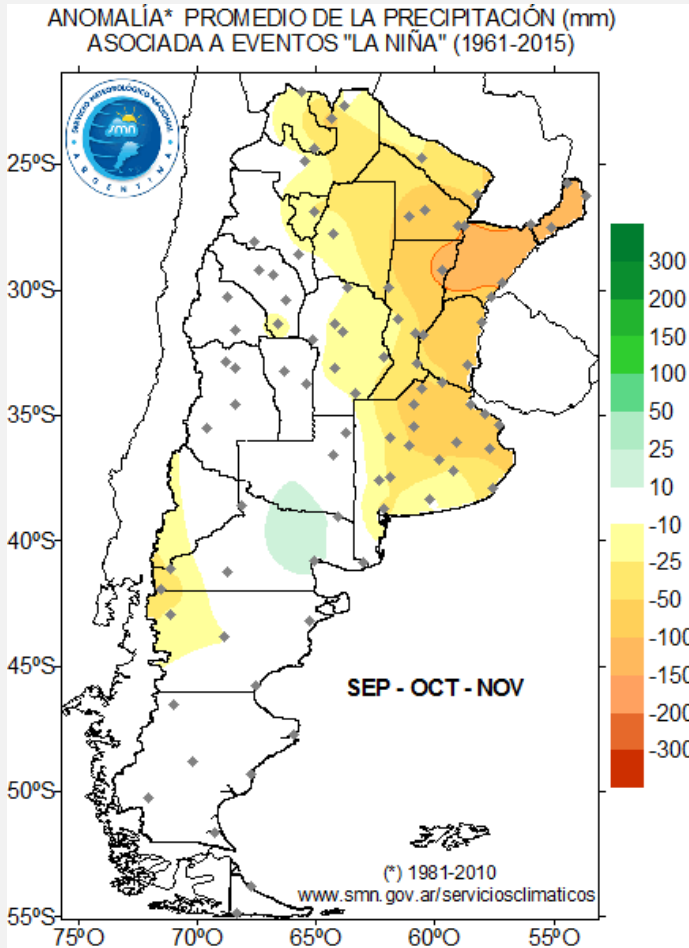


Se encuentra en fase negativa. Se prevé que en el bimestre septiembre –octubre se mantenga en la misma fase.

¿Cómo fueron los años Niña?

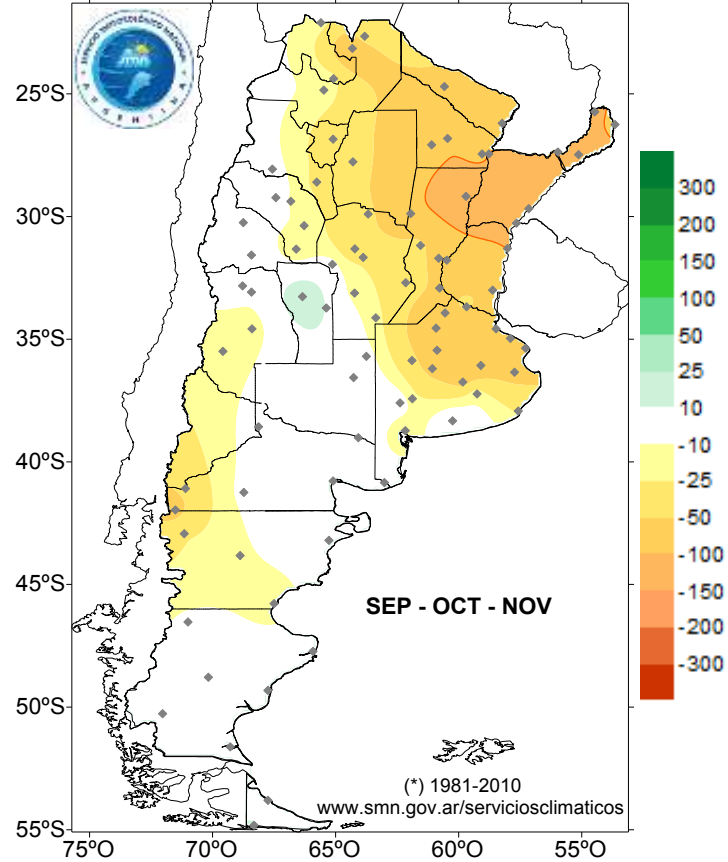
¿ Qué pasó en años con IOD negativo?

Estadística años La Niña

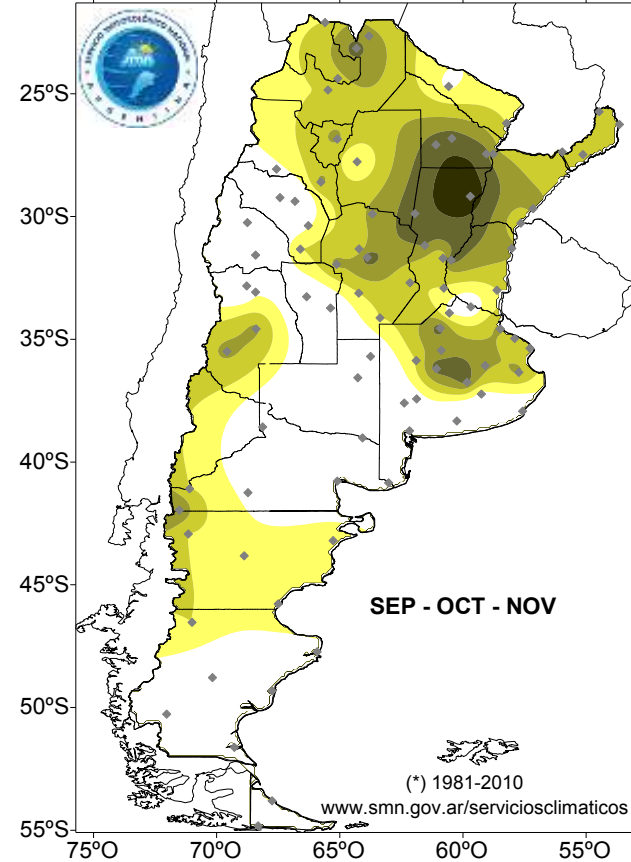


Estadística años La Niña que ocurrieron posterior a un Niño

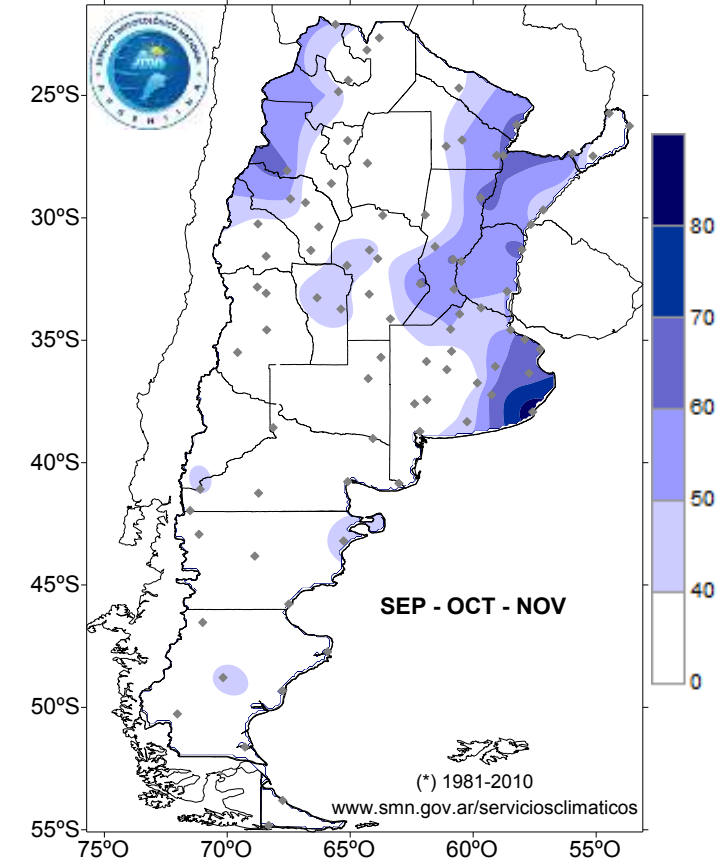
ANOMALÍA* PROMEDIO DE LA PRECIPITACIÓN (mm)
PARA LOS CASOS SELECCIONADOS
POSTERIORES A UN EVENTO EL NIÑO (1961-2015)



PORCENTAJE DE CASOS CON PRECIPITACIÓN
INFERIOR A LA NORMAL* ASOCIADOS A
LOS CASOS SELECCIONADOS (1961-2015)



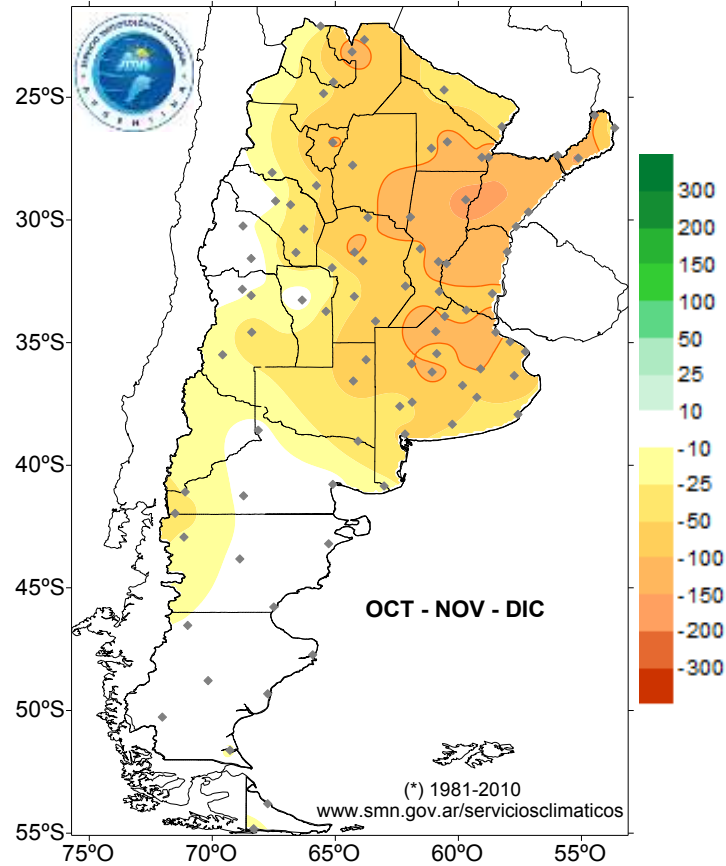
PORCENTAJE DE CASOS CON TEMPERATURA MEDIA
INFERIOR A LA NORMAL* ASOCIADOS A
LOS CASOS SELECCIONADOS (1961-2015)



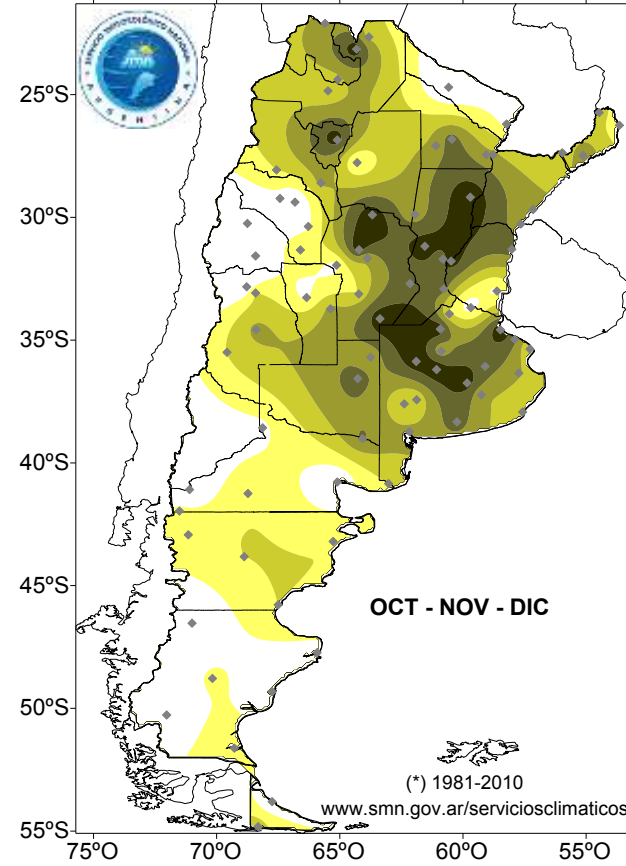
1964 – 1970 – 1973 – 1988 – 1995 – 1998 – 2007 – 2010

Estadística años La Niña que ocurrieron posterior a un Niño

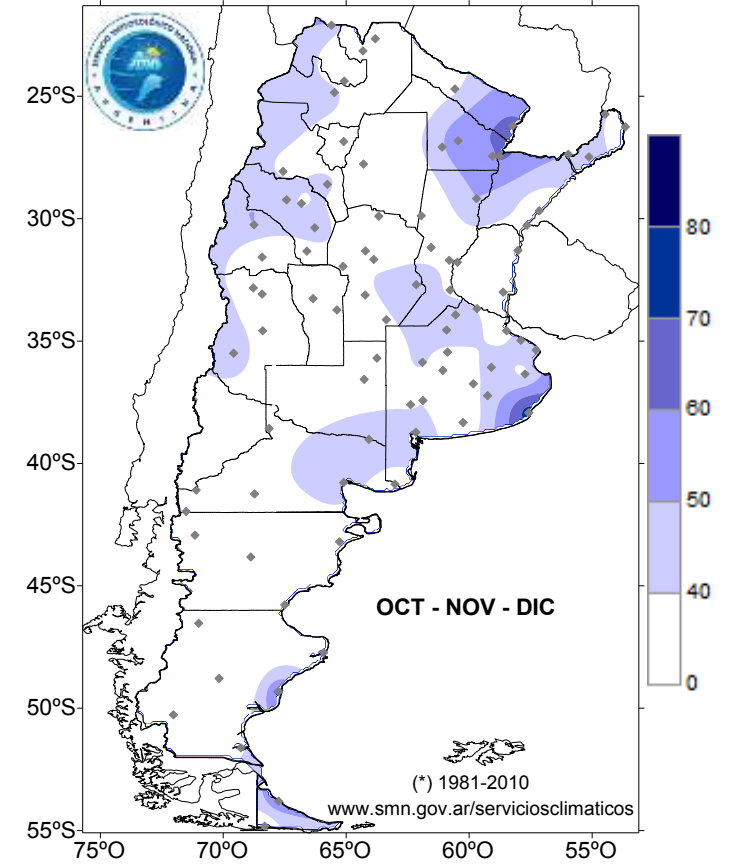
ANOMALÍA* PROMEDIO DE LA PRECIPITACIÓN (mm)
PARA LOS CASOS SELECCIONADOS
POSTERIORES A UN EVENTO EL NIÑO (1961-2015)



PORCENTAJE DE CASOS CON PRECIPITACIÓN
INFERIOR A LA NORMAL* ASOCIADOS A
LOS CASOS SELECCIONADOS (1961-2015)



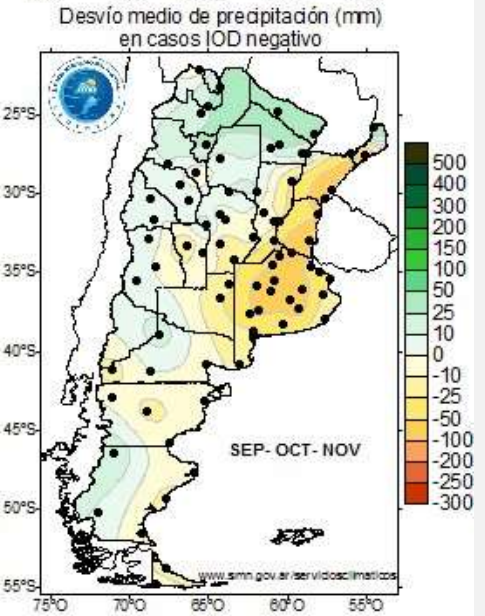
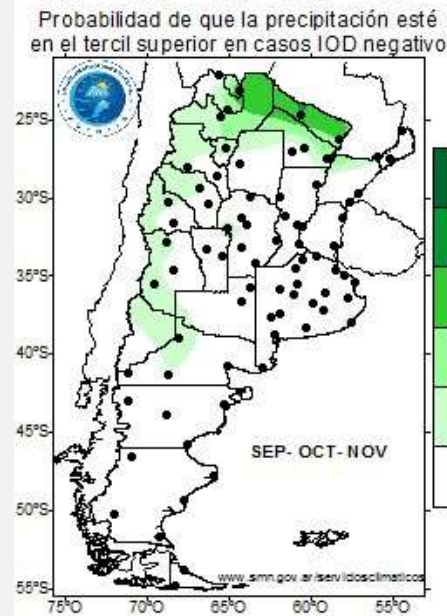
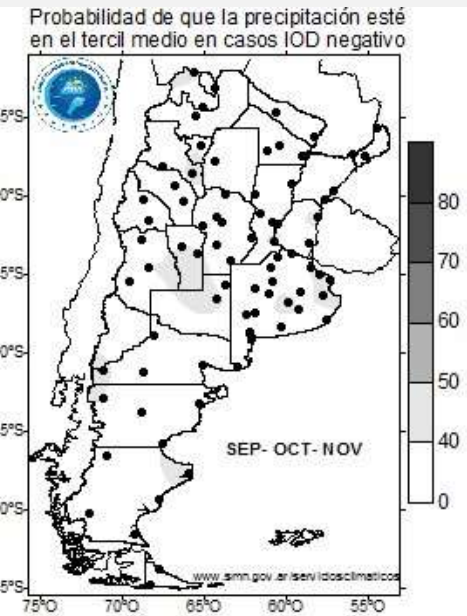
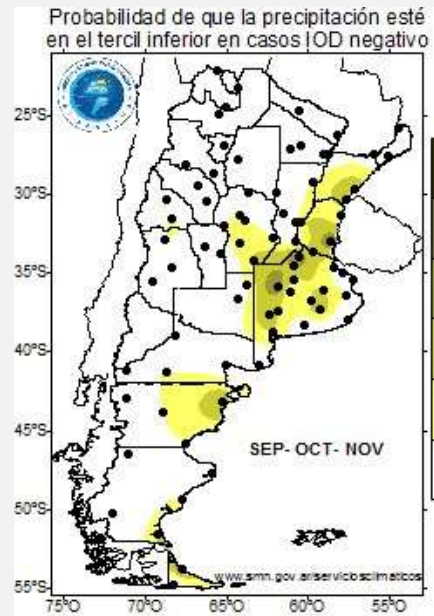
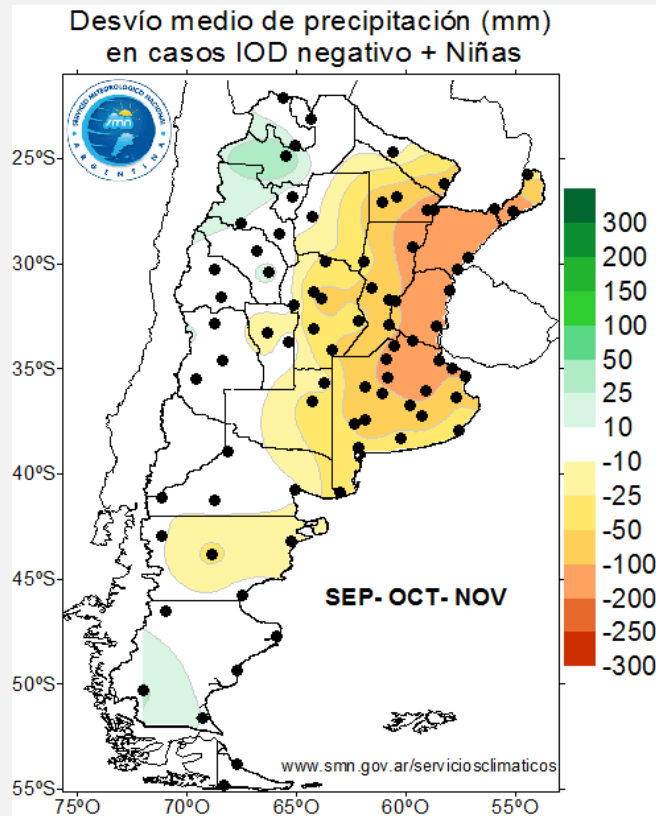
PORCENTAJE DE CASOS CON TEMPERATURA MEDIA
INFERIOR A LA NORMAL* ASOCIADOS A
LOS CASOS SELECCIONADOS (1961-2015)



1964 – 1970 – 1973 – 1988 – 1995 – 1998 – 2007 – 2010

Estadística años con IOD negativo (10 años)

4 casos (IOD neg. + Niña)



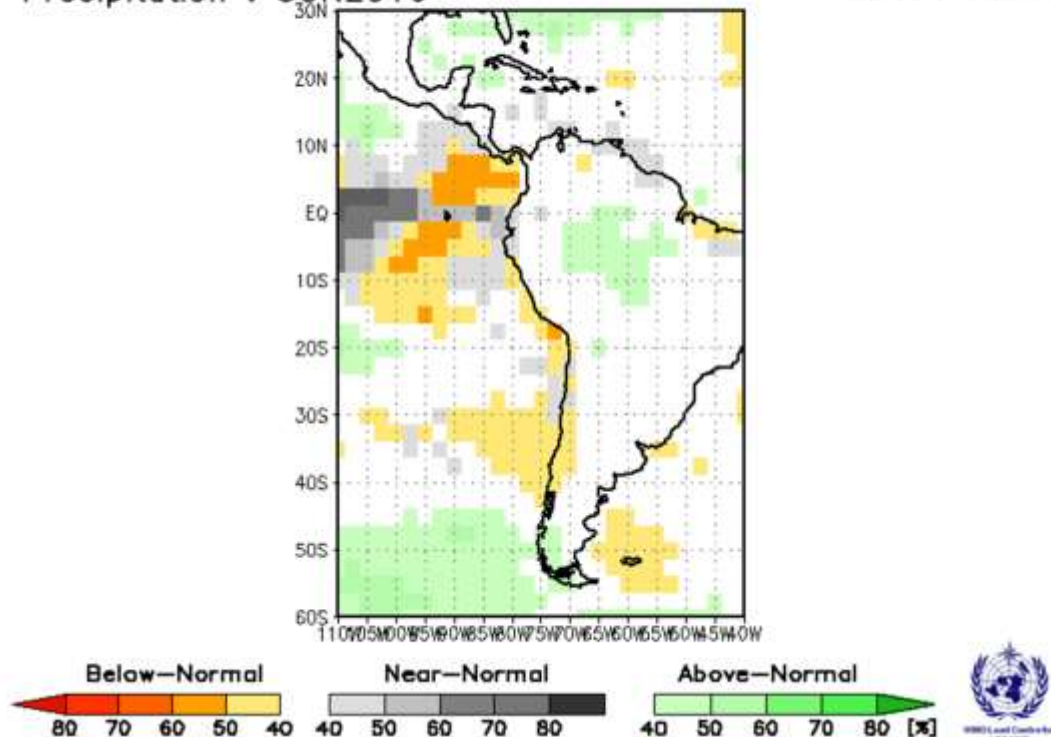
Pronóstico Climático Sep -Oct- Nov Multi-modelo

Probabilistic Multi-Model Ensemble Forecast

/GPC_seoul/GPC_washington/GPC_tokyo/GPC_exeter/GPC_moscow/GPC_beijing
/GPC_melbourne/GPC_cpctec/GPC_pretoria/GPC_montreal/GPC_ecmwf

Precipitation : SON2016

(issued on Aug2016)

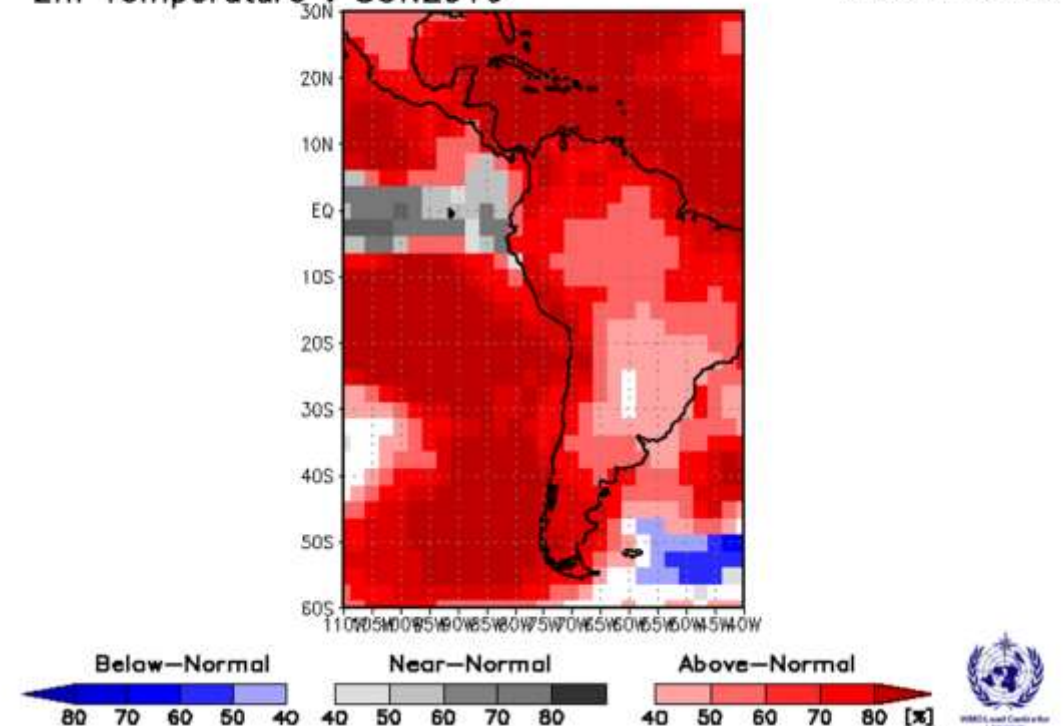


Probabilistic Multi-Model Ensemble Forecast

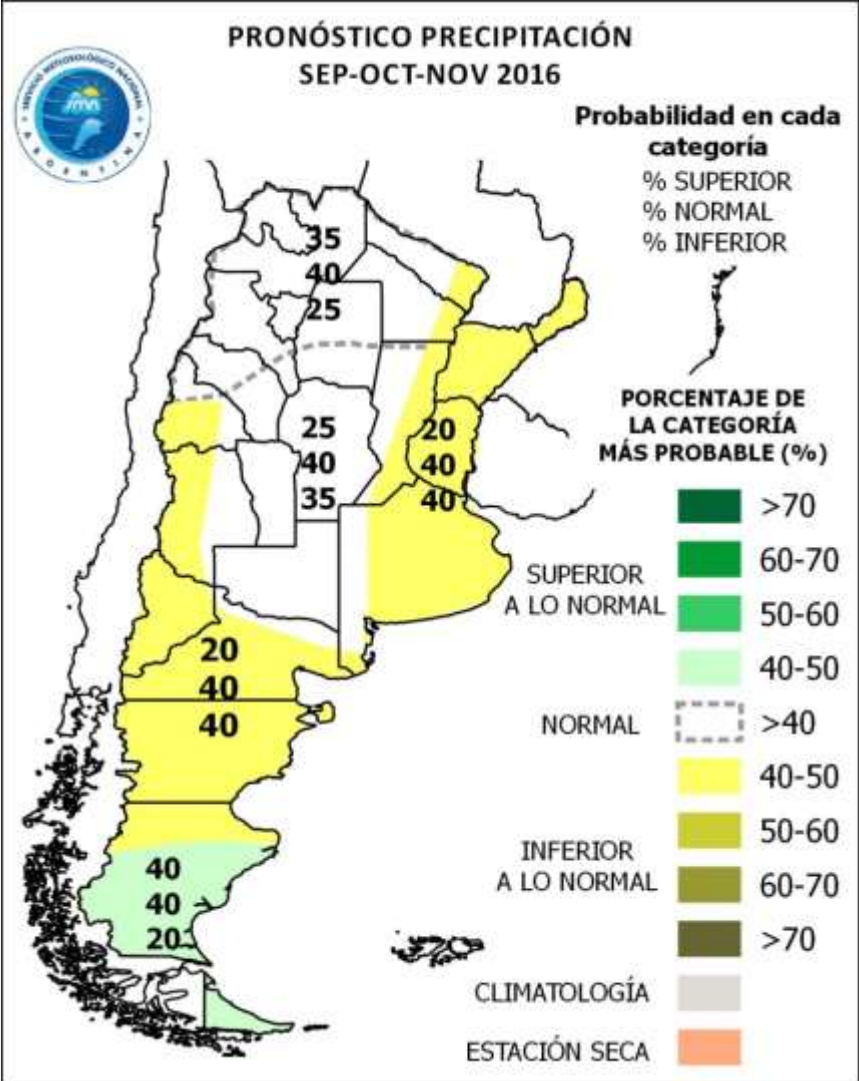
/GPC_seoul/GPC_washington/GPC_tokyo/GPC_exeter/GPC_moscow/GPC_beijing
/GPC_melbourne/GPC_cpctec/GPC_pretoria/GPC_montreal/GPC_ecmwf

2m Temperature : SON2016

(issued on Aug2016)

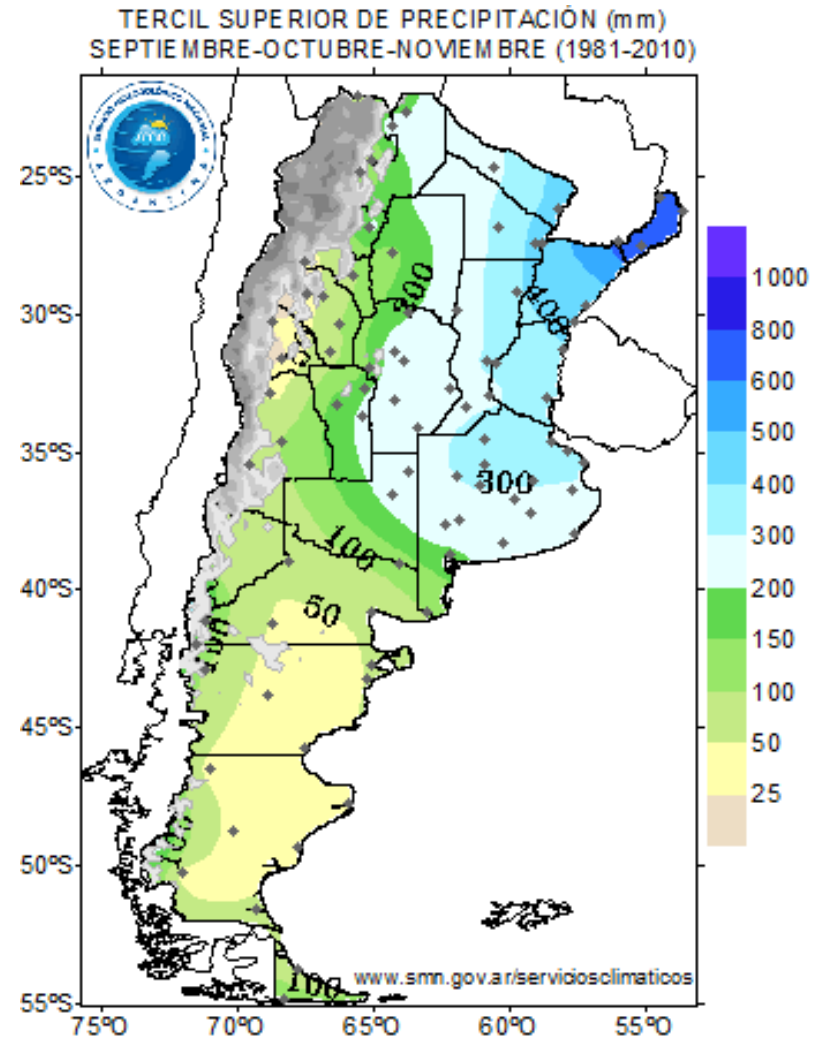
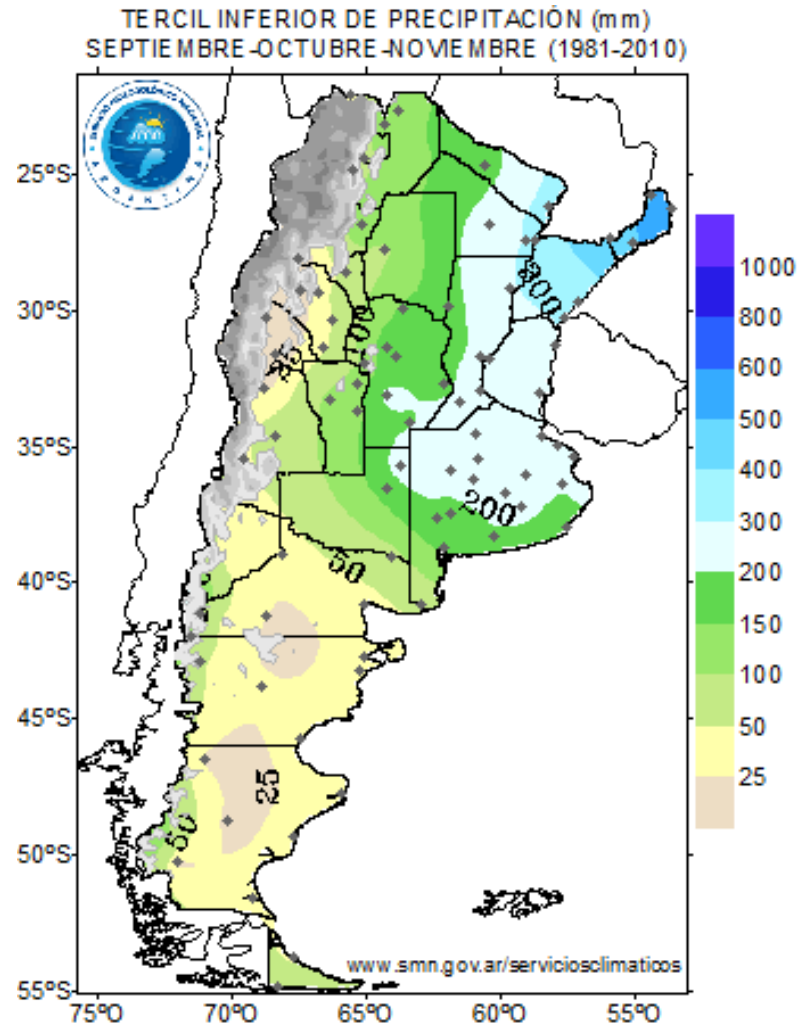


Pronóstico Climático Sep -Oct- Nov - Precipitación

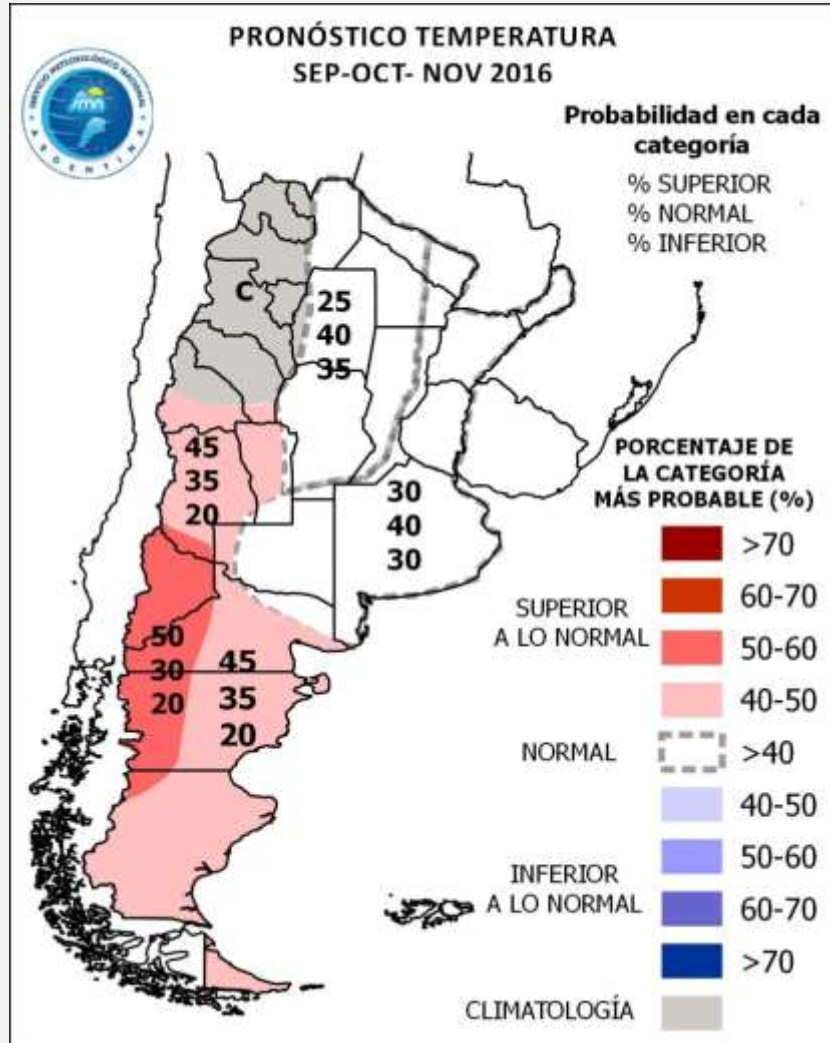


Mayor probabilidad de ocurrencia de precipitaciones normales o inferiores a las normales

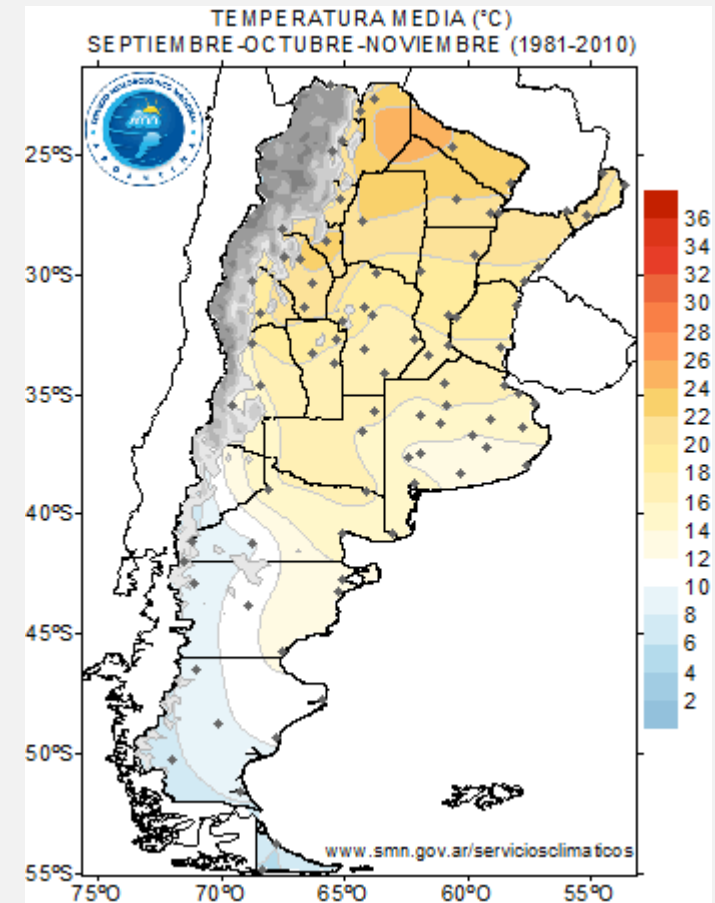
Terciles de precipitación



Pronóstico Climático Sep -Oct- Nov - Temperatura



Mayor probabilidad de ocurrencia de temperatura media dentro del rango normal



Tendencia para Oct-Nov-Dic

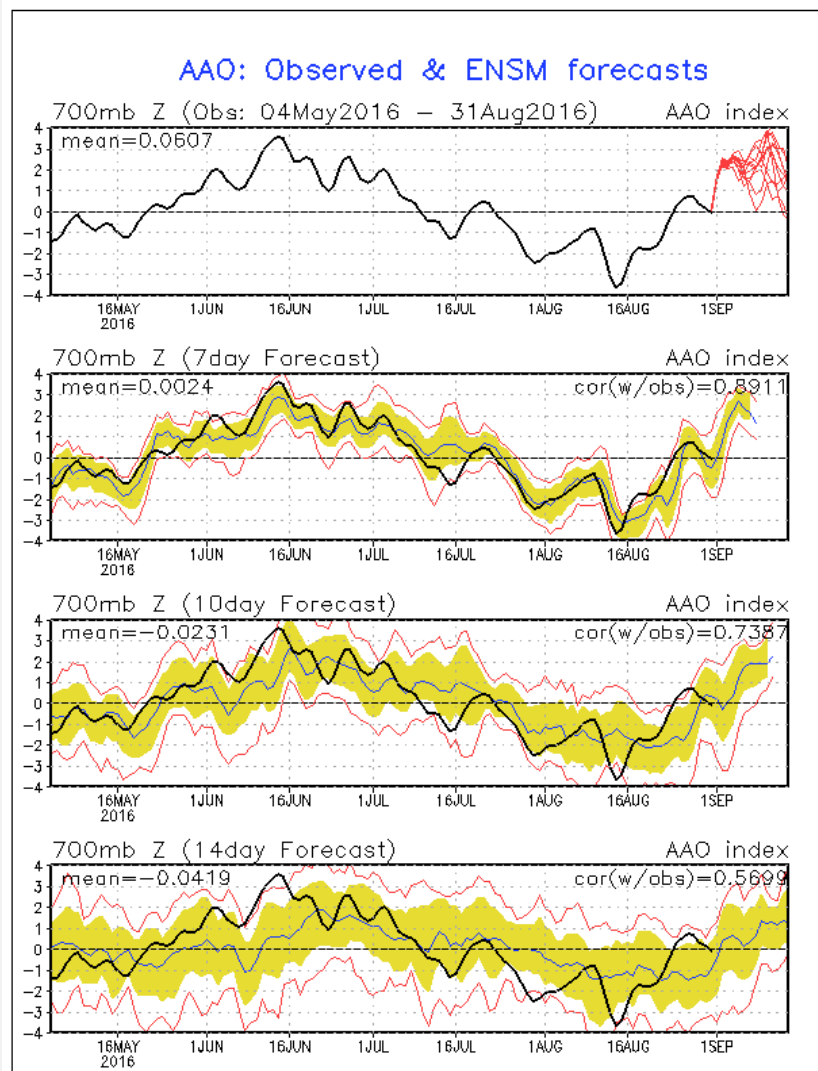
De persistir el enfriamiento en el Océano Pacífico oriental y el IOD negativo se mantendría, en la precipitación, la misma señal que para el trimestre SON.

Dado que el enfriamiento es débil, la variabilidad de escala intra-estacional puede ser mayor.

Modo anular del Sur

Oscilación de Madden-Julian

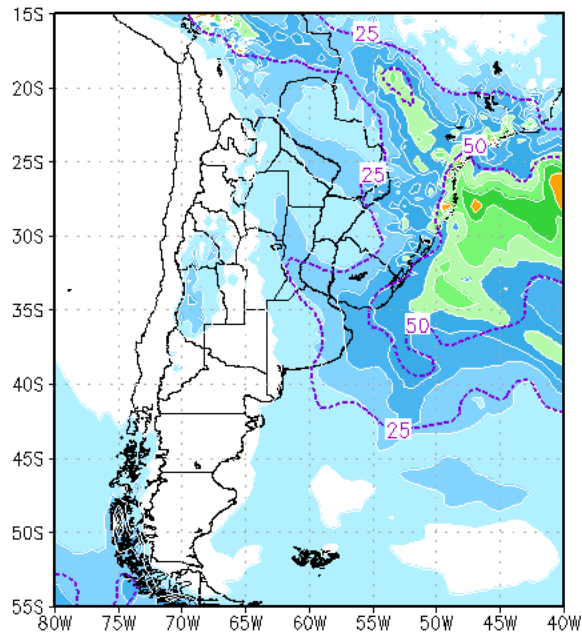
Se encuentra debilitada, con pronóstico para los próximos días de continuar débil.



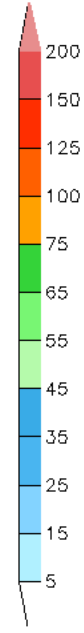
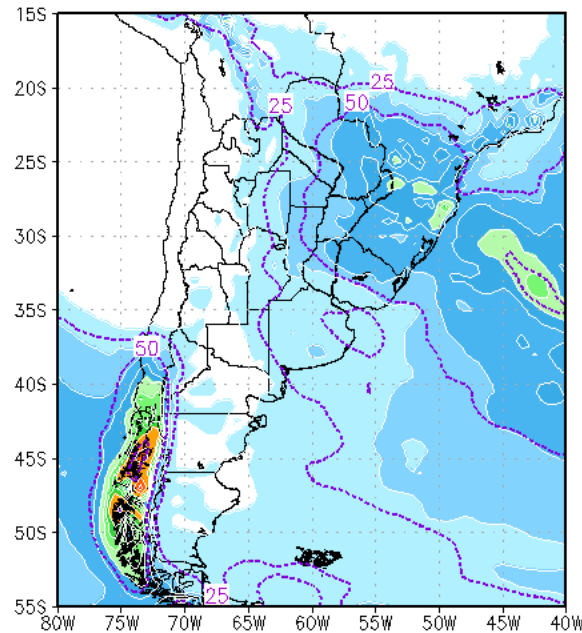
Pronóstico semanal

Pronostico semanal del ensamble GFS (prom. 21 miembros)

Semana del 31 de AUG
al 06 de SEP



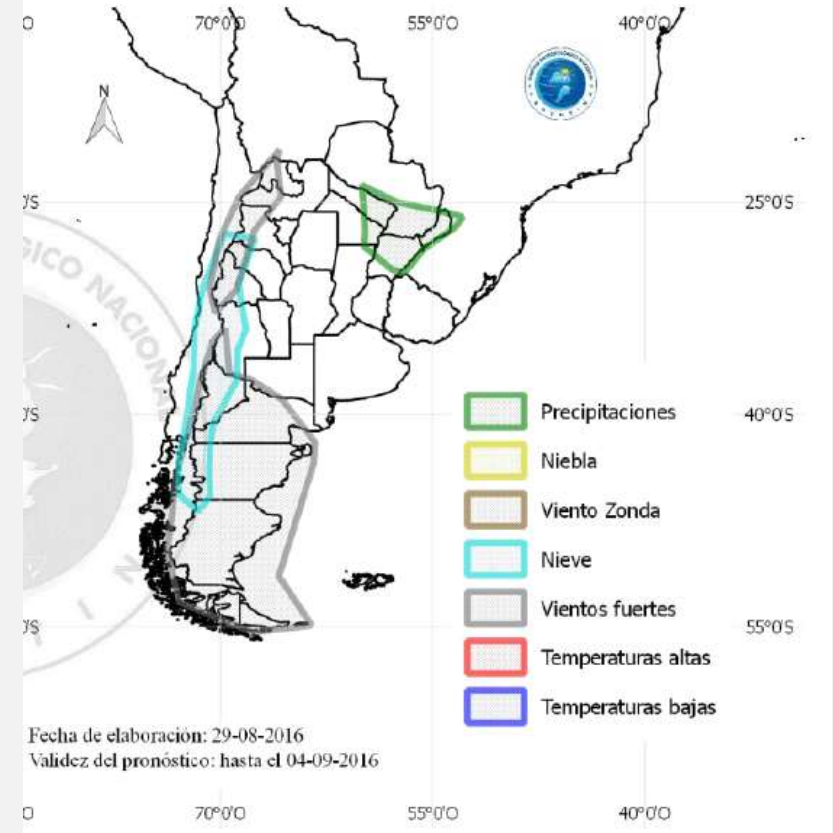
Semana del 07 de SEP
al 13 de SEP



Precip. acumulada media del ensamble (mm, somb.)

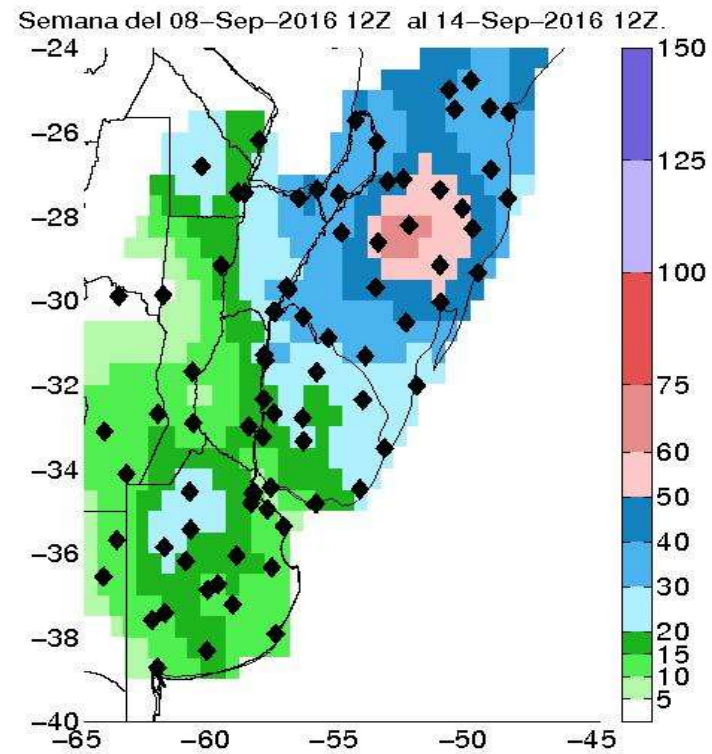
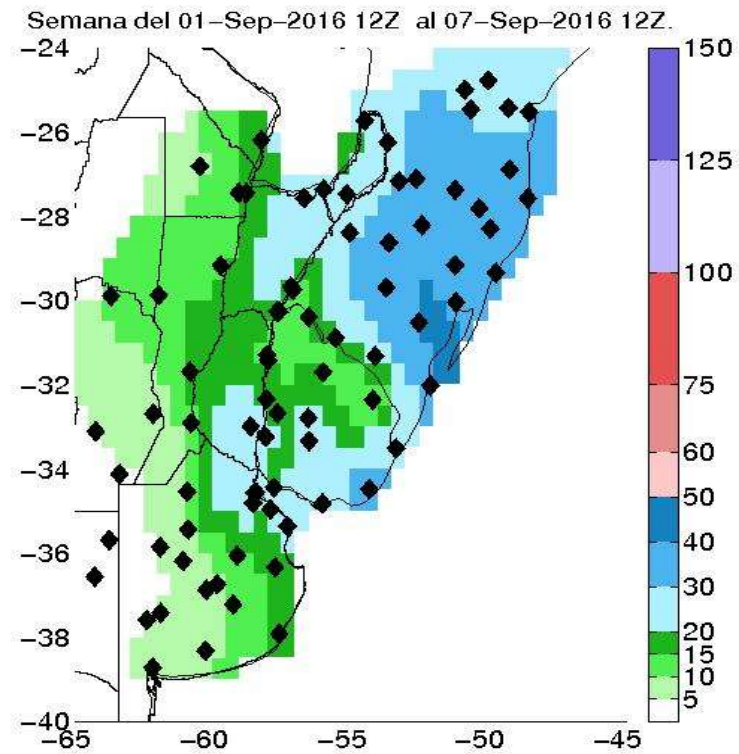
Desvio Estandar de la Precip. media > a 25 mm (cont.)

Pronóstico semana 1



Fecha de elaboración: 29-08-2016
Validez del pronóstico: hasta el 04-09-2016

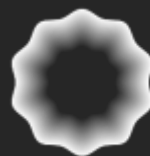
Pronostico de Precipitacion acumulada semanal (mm). Ensamble: 75 miembros Tecnica analogos. Basado en 31-Aug-2016 00:



¡GRACIAS!

Servicio Meteorológico Nacional

Dorrego 4019,
Buenos Aires, Argentina
(+54 011) 5167-6767
www.smn.gov.ar
smn@smn.gov.ar



ARGENTINA
200 AÑOS DE
INDEPENDENCIA



Secretaría de Ciencia, Tecnología y Producción
Ministerio de Defensa
Presidencia de la Nación

